

BREAK-TDW-4C a RDW-4C



BOX



BOX + DIN35-LOCK*



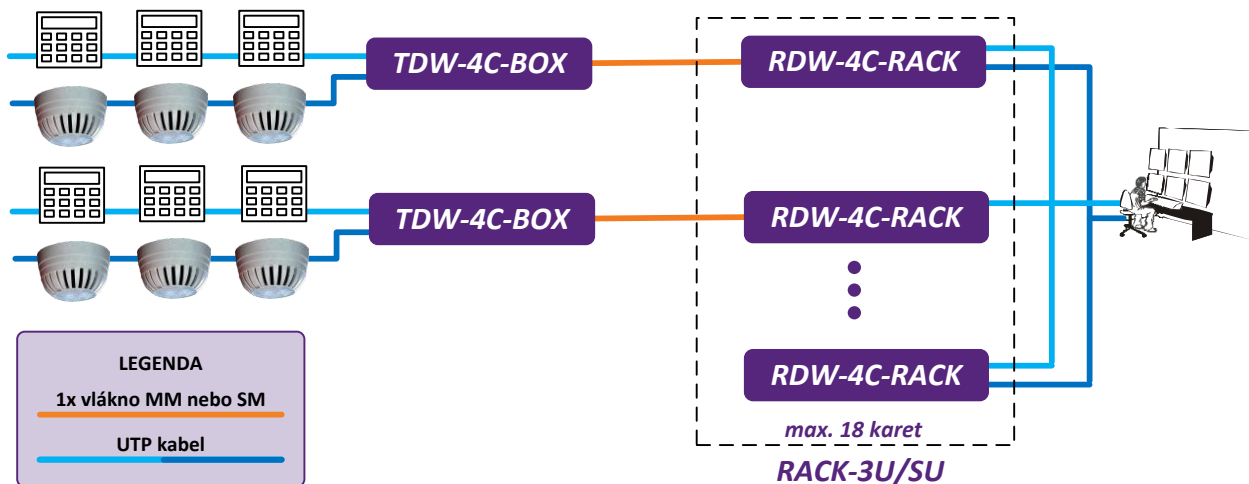
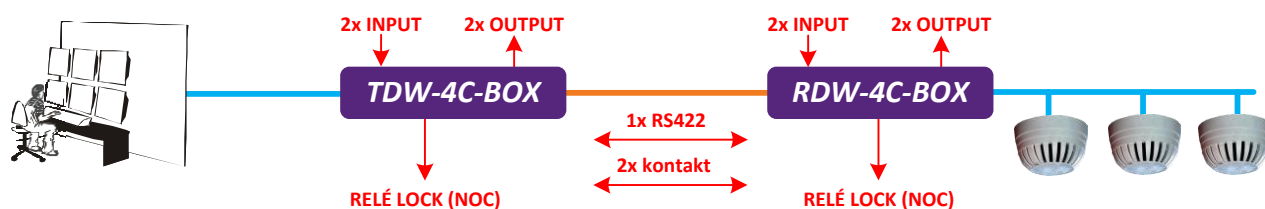
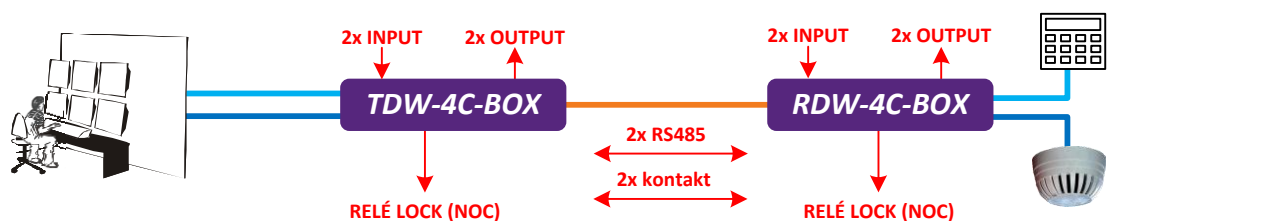
RACK

- Digitální modulace
- MM/SM univerzální (WDM)
- 2x RS485 nebo 1x RS422 kompatibilní se standardy do 1Mbps
- 2x Digitalní INPUT
- 2x Relé NO
- 1x Relé LOCK NO/NC

- Přepětová ochrana
- Proudová ochrana napájení
- Provozní teplota – 40°C do +70°C

OBJEDNACÍ NÁZEV	KÓD	NAPÁJENÍ
BREAK-TDW-4C-BOX/12-24*	1-505-224	10-30VDC/10-30VAC
BREAK-RDW-4C-BOX/12-24*	1-605-225	10-30VDC/10-30VAC
BREAK-TDW-4C-RACK	1-505-544	RACK/3U-SU
BREAK-RDW-4C-RACK	1-605-545	RACK/3U-SU

* součástí balení u BOX modifikací je držák DIN35-LOCK pro montáž na DIN35



LEGENDA

1x vlákno MM nebo SM

UTP kabel

Instalační manuál REV:201212 BREAK-TDW-4C, BREAK-RDW-4C

Digitální optopřevodníky RS485, RS422 a kontakty

Popis a technické parametry

Tyto optopřevodníky jsou určeny k přenosu dvou kanálů poloduplexní RS485 sběrnice nebo jedné čtyřvodičové sběrnice RS422. Zároveň s datovými sběrnicemi umožňuje obousměrný přenos stavu dvou digitálních vstupů na relé výstupy a to vše po jednom singlemodovém nebo multimodovém optickém vláknu zakončeném konektorem typu SC (broušení PC). Relé LOCK detekuje poruchu vzdáleného zařízení, rozpojení optického vlákna a výpadek napájení.

	Parametr	Hodnota	Jednotka	Poznámka	
BUS	Přepěťová ochrana	600	W	puls 10/1000 μ s	
	Přenosová rychlost	1	Mbps		
Optika	Optický výkon	-14 do -8 / -10 do 0	dBm	SM / MM	
	Citlivost	-31	dBm	SM / MM	
	Optická vlákna	1x SM 9/125 - SC konektory	μ m		broušení PC
		1x MM 50(62,5)/125 - SC kon.	μ m		broušení PC
Optický dosah	Multimode	6	km	50/125 μ m	
	Multimode	4	km	62,5/125 μ m	
	Singlemode	10	km	9/125 μ m	
	POZOR: převodníky obsahují zdroje laserového záření třídy 1 dle EN 60825-1-1				
LOCK relé	NOC kontakt	max. 125VAC/0,5A 60VDC/0,3A			
		NC kontakt sepnutý = komunikace OK			
OUTPUT relé	2x NO kontakt	max. 125VAC/0,5A 60VDC/0,3A			
		NO kontakt v beznapěťovém stavu rozepnutý			
Napájení	Napětí	10-30	VDC-AC		
	Proud při 12VDC	Max. 100	mA		
	Ochrany	přepěťová / proudová		600W - puls 10/1000 μ s / vratná	
Prostředí	Pracovní teplota	-40..+70	°C	teplota prostředí	
	Vlhkost	max. 95 (nekondenzující)	%		
Mechanika	Rozměry - š / v / d	110 x 97 x 30 (37)	mm	(s DIN držákem)	
	Hmotnost	typ: 0,2	kg		

Výrobce si vyhrazuje právo změny technických parametrů bez předchozího upozornění.

Instalační manuál REV:201212 BREAK-TDW-4C, BREAK-RDW-4C

Digitální optopřevodníky RS485, RS422 a kontakty

Instalace a nastavení

1. Montáž

Převodník připevňte na určené místo, buďto na rovný podklad nebo na lištu DIN35.

2. Připojte napájení

10-30VDC-AC postupujte podle obrázku níže. Připojení napájení je signalizováno rozsvícením žluté LED POWER.

Přepětové ochrany jsou uzemněny přes svorku GND. Spojte s nejbližším zemním bodem min. průřez 1,5mm².

3. Připojte optické vlákno

zakončené konektorem SC (broušení PC). Po propojení TDW-4C a RDW-4C zhasne LED LOCK.

4. Připojte signálová vedení

postupujte podle následujících obrázků.

Sběrnice RS485 připojte na svorky A+ a B-.

Pro přenos RS422 použijte na jedné straně např. BUS1 pro příjem a BUS2 pro vysílání dat. Na protější straně bude BUS1 data vysílat a BUS2 data číst.

Konce datových sběrnic zakončete odporem 120Ω sepnutím DIP přepínače do polohy ON.

Stínění připojte pouze na jedné straně na svorku GND.

5. Zapojte vstupy a relé výstupy

IN1, 2 - digitální vstupy lze aktivovat spojením s GND nebo nízkou úrovní TTL.

OUT1, 2 - relé výstupy
max. zatížení 125VAC/0,5A
nebo 60VDC/0,3A.

Po aktivaci vstupu kontakty sepnou.

RELÉ LOCK - relé reagující na chybové stavy. Určeno pro připojení do zabezpečovací ústředny, sepnutí zálohy, atd. . Popis funkce viz. obrázek níže.

6. Popis signalizace

LED PWR - rozsvícením detekuje napájení

LED LOCK - rozsvícením detekuje sepnutí relé

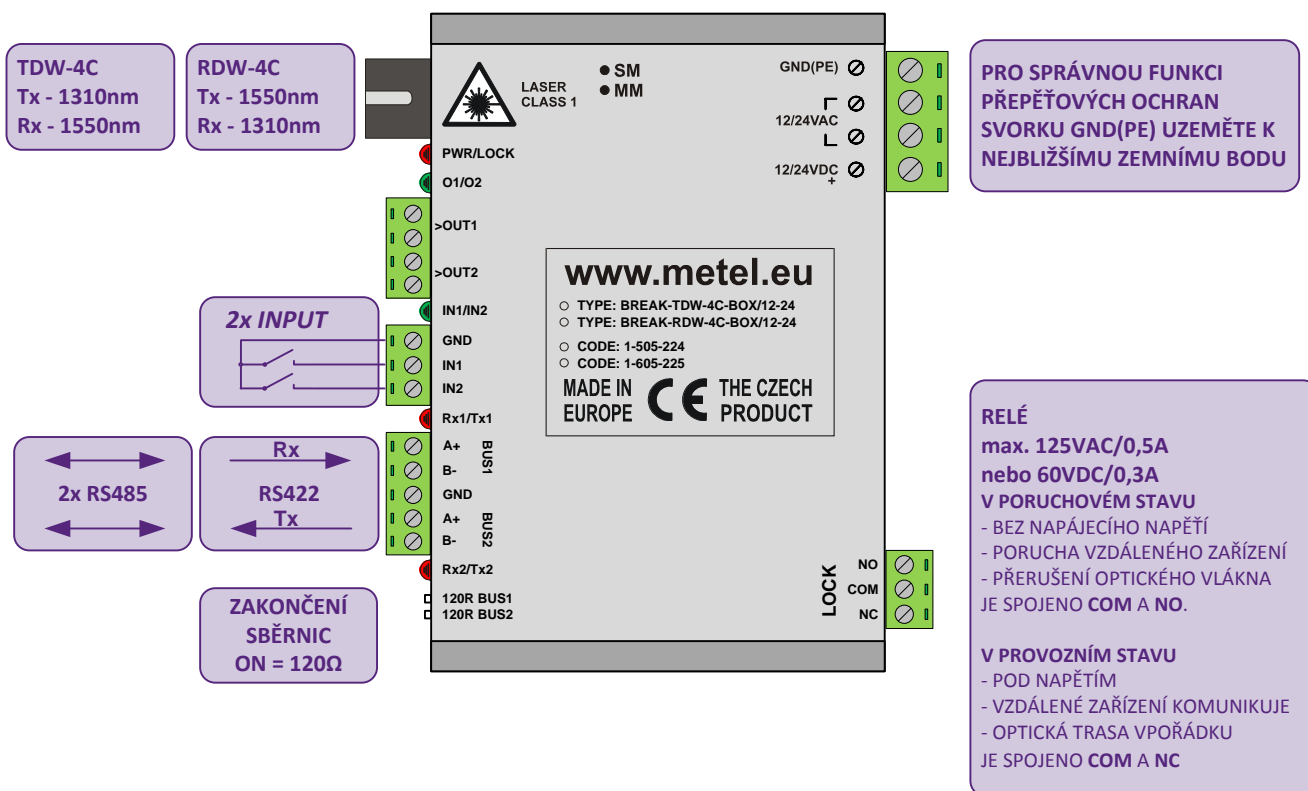
- rozsvícením detekuje přerušování optiky

- rozsvícením detekuje závadu na vzdáleném zařízení

BUS1,2 Rx/Tx

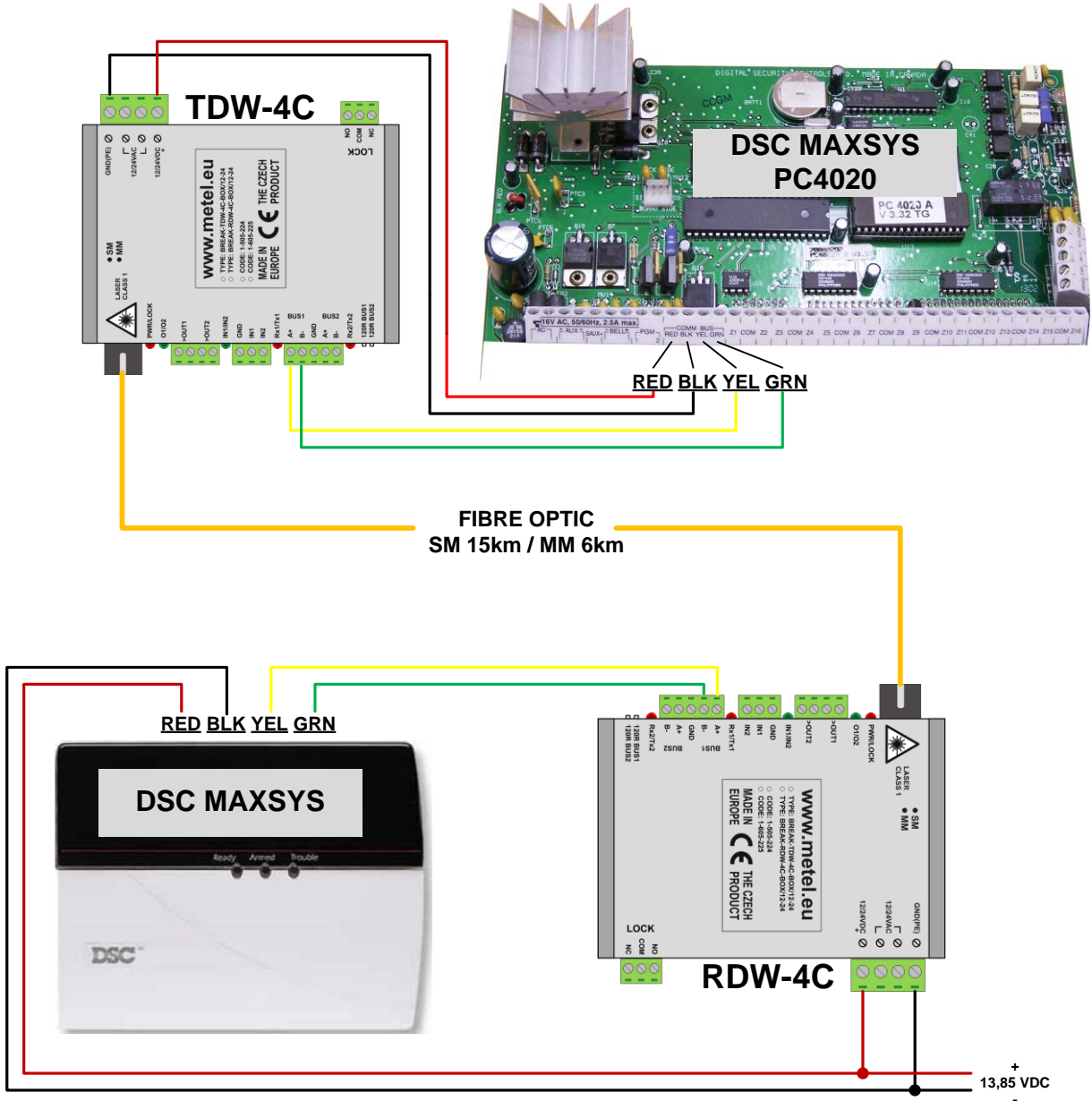
- blikáním červené LED Tx - vysílání dat

- blikáním zelené Rx - příjem dat

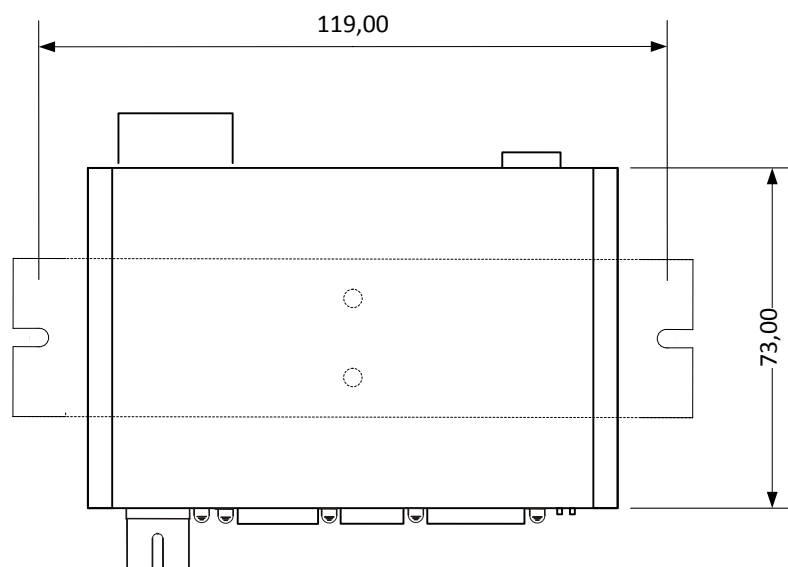


Instalační manuál REV:201212
BREAK-TDW-4C, BREAK-RDW-4C
 Digitální optopřevodníky RS485, RS422 a kontakty

DSC MAXSYS



xDW-4.C-BOX



xDW-4C-BOX + DIN35-LOCK

