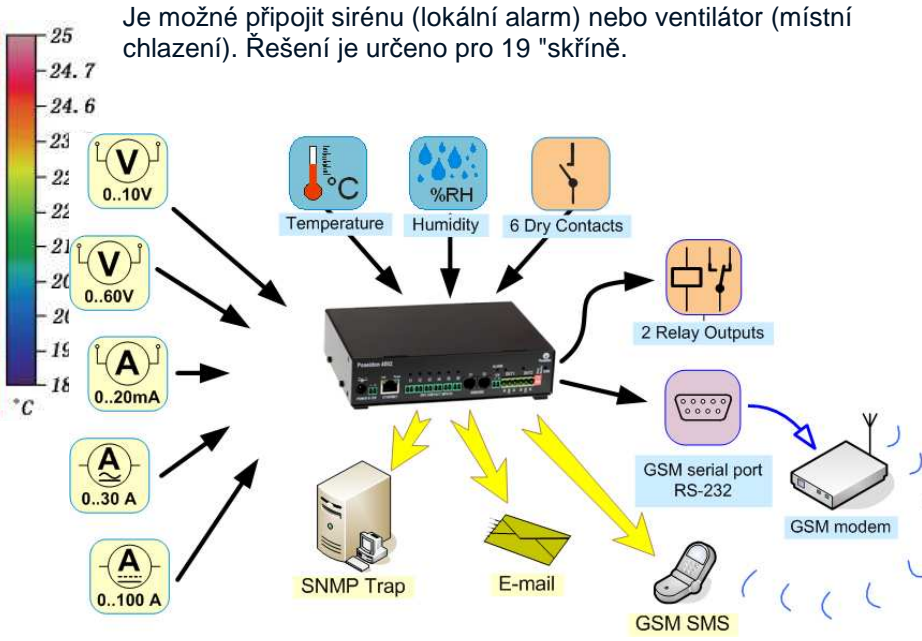
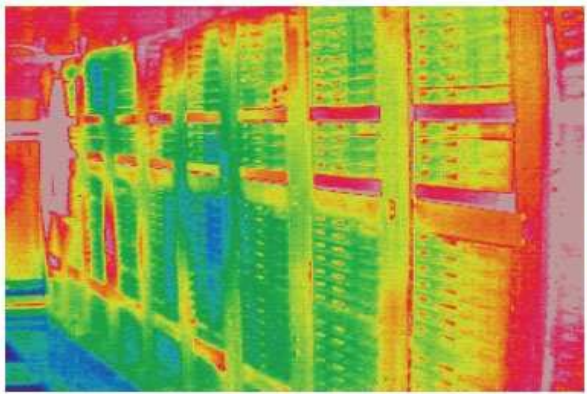


Monitoring rozváděčů **Poseidon 4002**

Nezávislý dohled rozvaděče po IP a GSM. Otevřené dveře, vysoké teploty nebo výpadek napájení je signalizován pomocí E-mailu, SNMP trapu či SMS na několik telefonních čísel.



Je možné připojit sirénu (lokální alarm) nebo ventilátor (místní chlazení). Řešení je určeno pro 19" skříně.

Aplikace:

- Datová centra
- Telekomunikační místnosti
- Síťová infrastruktura
- Hlídaní záložních systémů, rozváděčů
- Hlídaní a řízení klimatizace

Poseidon 4002 Tset

Poseidon 4002 Tset je doporučeným startovacím balíčkem pro monitoring rozváděče, obsahuje všechny důležité části: Poseidon 4002, Temp-1Wire 3m, Temp-1Wire Rack19, L profile 19" size, 12V EU adapter, HWg PDMS 8 (SW) , Manuál + CD + krabice



HWg-STE

Ethernet teploměr, Web rozhraní, SNMP, odesílání upozornění E-mailem

Jednoduchý Ethernet teploměr s web rozhraním a podporou SNMP. Odesílá email alarmy/upozornění v případě teploty mimo nastavený rozsah. Volně použitelný program HWg-PDMS pro grafické zobrazení a export hodnot do MS Excel. V balení SW, adaptér a teplotní čidlo. Jednoduchá instalace s podporou DHCP. Poplachy emailem přeposílané na SMS.

