

# MISTROVSKÁ TECHNIKA CHRÁNÍ HODNOTY



*Přinášíme jistotu. Budujeme bezpečí.*

**LST**



# Hodnoty a potřeby

Minulé století bylo charakterizováno podstatnými změnami na poli technologií, ekonomiky i politiky. Historické hodnoty zůstaly uchovány pro další generace, avšak byly definovány i nové hodnoty - technologie, které vytvořily moderní potřeby pro své uživatele.

Nicméně, navzdory mnoha změnám, zůstala základní potřeba lidí stále stejná - potřeba bezpečnosti. Firma LST zaměřila svou aktivitu právě na tento odvětvý požadavek lidstva.

## **Pomáháme bezpečnosti od roku 1924**

Společnost LST byla založena v roce 1924 Sigmundem Straussem, vynálezcem rentgenového dozimetru, který položil základ úspěchu rodinného podniku. Výrobou přístroje zvaného AZ1, první generace zabezpečovací ústředny poplachového zařízení, vstoupila LST na pole bezpečnostních technologií. Zatímco tehdy pracovalo ve firmě 8 zaměstnanců, kteří vytvořili obrat 1.000.000 rakouských šilinků, v dnešní době LST zaměstnává 120 pracovníků a vytváří obrat více než 16.000.000 EURO.

LST je dnes vedoucím rakouským výrobcem profesionálních požárních ústřed a bezpečnostních technologií.

## **LST - Čtyři desetiletí bezpečnosti**

1966 LST představuje svou první zabezpečovací ústřednu: **AZ1**

1968 Následuje první požární ústředna: **IMZ2200**

1972 LST intenzivně spolupracuje s odpovědnými úřady a zakládá spolu s dalšími firmami z oboru „Unii výrobců požárních systémů v Rakousku“, která tvoří asociaci zastupující společné zájmy

1975 LST vyvíjí jako první na světě VdS - autorizovanou požární ústřednu s individuální detekcí jednotlivých čidel: **BSL144**

1982 LST uvádí na trh první mikroprocesorem řízenou zabezpečovací ústřednu: **AMZ2008**

1984 LST vyvíjí první mikroprocesorem řízenou požární ústřednu: **BSL8C**

1990 LST uvádí na trh první velkou ústřednu pro připojení inteligentních analogových adresných požárních detektorů: **LBC1000**

1995 Ověřená kvalita LST výrobků je certifikována dle ISO 9001

1998 LST představuje novou generaci technologie pro detekci požáru: **BC216**

2000 LST představuje průkopnický koncept velké požární ústředny založené na nově vyvinutém decentralizovaném modelu struktury sítě GSSnet (Global Security System Network), vybavené moderní technologií s připojením na PC: **BCnet216**

2002 BCnet216 je nabízena nově ve verzi 19“

2004 LST vyvíjí první univerzální multi-zónovou hasící ústřednu dle normy EN 12094-1: **LCnet216**

LST představuje moderní inteligentní požární ústřednu pro konvenční technologii s připojením na PC: **BC016**

2005 LST uvádí na trh malou konvenční požární ústřednu, kterou lze rozšířit o jedno-zónovou hasící ústřednu dle normy EN 12094-1: **BC06**

### **Milníky a inovace ve vývoji zabezpečovacích systémů**

Poté, co firma LST prokázala svou sílu a průkopnického ducha v roce 1966, kdy vyvinula první zabezpečovací ústřednu poplachového zařízení, prezentovala v roce 1975 další světovou novinku: první požární ústřednu s individuální detekcí jednotlivých čidel (VdS), která otevřela nové dimenze bezpečnostních technologií. Dodnes se LST zabývá výzkumem a vývojem a přináší nová řešení, která jsou považována za světové milníky ve vývoji zabezpečovací techniky. Díky tomu byla v roce 2000 vyvinuta první velká požární ústředna založená na decentralizovaném modelu struktury sítě. Tento převratný koncept, založený na autonomních síťových komponentech se shodnými právy v síti GSSnet, má neomezený potenciál rozšíření.

### **Kvalifikace díky mezinárodním zkušenostem**

Bezpečnostní technologie firmy LST jsou oceňovány od Vídně po Brusel, od Portugalska po Austrálii. Pokud navštívíte atomové výzkumné centrum v Grenoblu, muzeum přírodní historie ve Vídni, královský palác v Bruselu, parlament

v Budapešti nebo některé z mnoha velkých nákupních center, stará se o vaši bezpečnost „neviditelný“ strážce od firmy LST, který je připraven vás varovat před nebezpečím.

### **Flexibilita a jedinečnost**

Zaměstnanci LST jsou hrdí, že pracují v rodinné firmě. Díky úzkým vazbám s vedením firmy jsou schopni nabízet partnerům rychlá a kvalitní individuální řešení.



# Požární technologie LST

Technologie detekce požáru jedná dříve než se požár stane bezpečnostním rizikem. Včas hlášené nebezpečí požáru zásadním způsobem chrání osoby i majetek před nenapravitelnými škodami. LST nabízí komplexní modulární systém počínaje požární ústřednou, přes požární detektory až k dálkové správě a sirénám.

**Hlavní moduly technologie pro detekci požáru firmy LST:**



**Požární ústředna BC216-1**

- \* pro menší a středně velké systémy
- \* smyčková technologie pro nestíněné kabely
- \* 32-bitový multi-processorový systém
- \* certifikace EN 54/VdS



**Požární ústředna BC216/BCnet216: verze 19"**

- \* vhodná pro všechny velikosti systémů
- \* velká síť propojující celý objekt
- \* certifikace EN 54/VdS



**Požární ústředna BC016-1**

- \* pro menší a středně velké systémy
- \* volné nastavení parametrů přes PC software nebo ovládací jednotku
- \* 8 nebo 16 tras konvenčních detektorů
- \* certifikace EN 54/VdS



**Požární ústředna BC06-2**

- \* pro malé systémy
- \* 6 tras konvenčních detektorů
- \* lze rozšířit o hasící ústřednu
- \* certifikace EN 54-2, -4, EN 12094-1

# Než začne hořet



## Kompletní nabídka koncových prvků



LST nabízí následující škálu periferií

- optické a ionizační kouřové detektory
- teplotně-diferenciální a termo-maximální teplotní detektory
- diskrétní kouřové detektory s přímým připojením
- vysoce citlivé laserové kouřové detektory pro místa jako divadla, jednotky intenzivní péče
- detektory s vysokou imunitou vůči falešným poplachům
- speciální systémy pro detekci kouře v prašném prostředí
- bezdrátové detektory kouře
- široké spektrum vstupních a výstupních modulů s možností volného programování pro ovládání různých funkcí integrované do požární ústředny a s možností přímého propojení na smyčku čidla

Dále je k dispozici soubor speciálních detektorů pro různé aplikace.

Vysoká odolnost vůči falešným poplachům je zajištěna stále sledovanou inteligentní komunikací mezi požárními čidly a požární ústřednou a souvislým vysíláním výsledků měření.

### Tísňová tlačítka

Ačkoli je celý systém plně automatizovaný, manuální tísňová tlačítka jsou nepostradatelná. Tyto „autonomní požární detektory“ mohou být snadno integrovány do vysoce účinného systému požární detekce série BC a mohou okamžitě upozornit požárníky nebo odpovědné pracovníky na hrozící nebezpečí.

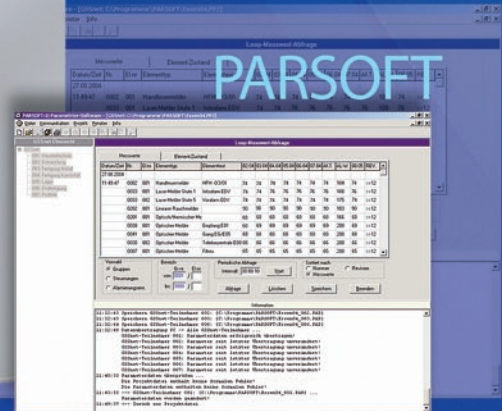
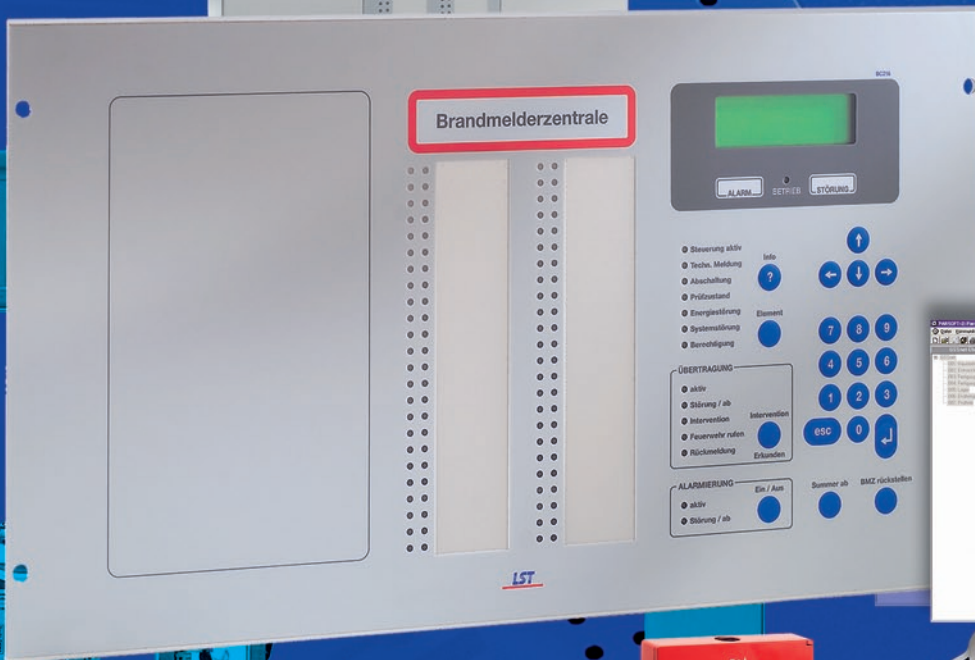
# Hasící ústředna LCnet216

## Univerzální multi-zónová hasící ústředna LCnet216

Vhodná pro sledování až 127 zášsecích zón a pro ovládání až 127 hasících systémů - od plynového systému, který může být vybaven různými druhy plynových hasících prostředků (inertní nebo chemické hasící plyny) až po různé rozprašovací systémy. LCnet216 lze flexibilně zapojit do různě složitých systémů, přesto stále přináší výhody snadného programování a vyhovuje normě EN 12094-1.

## PARSOFT

Jednotný software pro nastavení parametrů požárních ústředn firmy LST série BC016, BC216, BCnet216 a hasící ústředny LCnet216. PARSOFT přesvědčí pokročilými funkcemi pro nastavení parametrů komplexních aplikací při zachování snadné ovladatelnosti. Dobře navržené uživatelské rozhraní Windows® přináší přehlednou práci při rychlém zaškolení uživatele.



Multi-modulový MEA244-1 byl vyvinut speciálně pro hasící ústřednu LCnet216. Se 4 vstupy, 4 výstupy a patentovaným vícenásobným monitorováním překračuje běžné požadavky na sledování a ovládání hasících systémů.

# Vše pro rychlý zásah

*Kromě technologie pro co nejrychlejší možnou detekci požáru nabízí LST samozřejmě také všechna bezpečnostní vybavení, která zjednodušují a urychlují postup přivolané požární hlídky.*



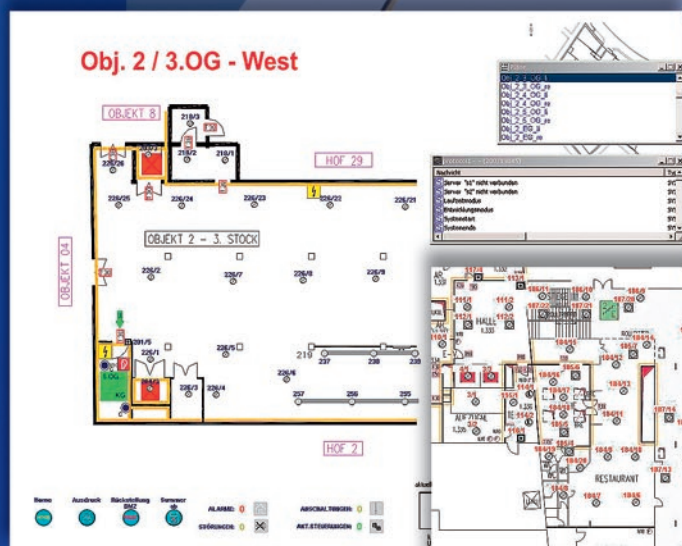
**Řídicí jednotka požární ochrany FBF58-2 a obslužné pole požární ochrany FOT900-2/D1**

*Umožňuje jednoduchou jednotnou obsluhu systému detekce požáru a zobrazení nejdůležitějších informací o stavu systému pro potřeby požárníků.*



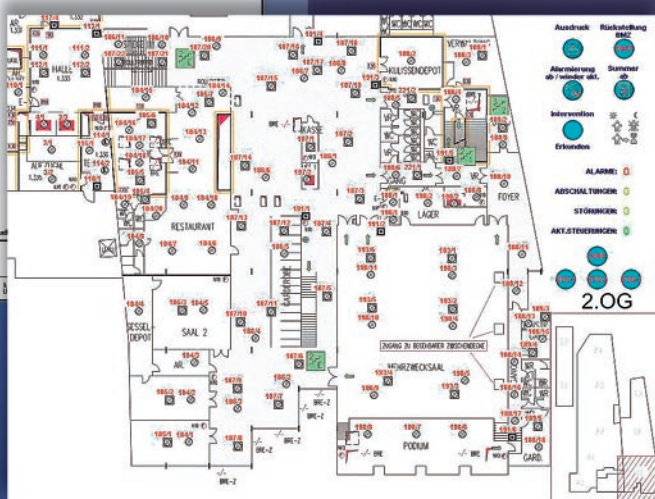
**Bezpečnostní klíč požární ochrany FSS800-1 a klíčový trezor požární ochrany FSK700-2/D1**

*V případě požáru zajišťuje požárníkům rychlý a nekonfliktní vstup do budovy.*



## ALVIS

*V případě nebezpečí zobrazuje celkový pohled na systém. ALVIS vyniká dobře navrženým uživatelským interfacem, možností volby módu 2 obrazovek a okamžitým přístupem k plánům objektu s pohotovou funkcí tisku. Mezi další důležité vlastnosti patří libovolná možnost nastavení zaslání událostí e-mailem nebo SMS zprávou, volba rozšíření systému o další uživatele a možnost uživatelského přizpůsobení dalším bezpečnostním aplikacím (poplachový systém, detekce požáru, CCTV).*





**LABOR STRAUSS SICHERUNGSANLAGENBAU GMBH**  
OFFICE@LST.AT · WWW.LST.AT

A-1231 WIEN · WIEGELESTRASSE 36  
TEL +43 1 52114-0 · FAX +43 1 52114-27

