

## WIN-PAK<sup>®</sup> for Integration WIN-PAK<sup>®</sup> Ultimate



### Integrované zabezpečení monitoringu a managementu

Integrovaný bezpečnostní software WIN-PAK od společnosti Honeywell zcela integruje přístupový systém s IP videem a poplachovým systémem. Výkonné uživatelské rozhraní softwaru WIN-PAK umožňuje integrátorům nainstalovat jediný software, který splní veškeré potřeby jejich zákazníků týkající se bezpečnosti.

- **WIN-PAK for Integration (SE):** Software pro jednoho nebo pět uživatelů pro pokročilou kontrolu vstupu s integrací videa. Verze pro jednoho uživatele podporuje základní video. Verze pro pět uživatelů podporuje pokročilé video včetně rekordérů DVR a NVR od společnosti Honeywell.
- **WIN-PAK for Integration (SE) s integrací Galaxy:** Software pro jednoho nebo pět uživatelů pro pokročilou správu Galaxy pro více než pět ústředen včetně integrace pokročilé kontroly vstupu a videa.
- **WIN-PAK Ultimate (PE):** Software pro neomezený počet uživatelů podporující pokročilou kontrolu vstupu, pokročilé video včetně rekordérů DVR a NVR od společnosti Honeywell a více než 5 zabezpečovacích ústředen Galaxy.

Software WIN-PAK optimalizuje výkon systému a celkové náklady na jeho pořízení, protože podporuje různé platformy Honeywell – včetně kontroly vstupu, videodohledu a zabezpečení objektu – z jednoho uživatelského rozhraní. Výhodou je bezproblémová integrace, která nabízí společný vzhled a dojem z hardwaru kontroly vstupu i řešení videodohledu a zabezpečení objektu. Funkce, které až dosud byly propojeny pomocí fyzických relé a vstupních zařízení, jsou nyní zajišťovány softwarově. Toto zjednodušení dává uživatelům větší kontrolu nad jejich systémy, než měli při použití více softwarových platform a rozhraní, a je vylepšením oproti typickým neintegrováním řešením, kde jednotlivá zařízení neví, co ta ostatní provádí. Snížení celkových nákladů na pořízení je u produktů společnosti Honeywell vždy na prvním místě. Narozdíl od výrobců softwaru si společnost Honeywell neúčtuje licenční poplatky za čtečky, což snižuje náklady při rozšiřování systému.

Kontrola vstupu systému WIN-PAK byla rozšířena o nativní podporu panelů NetAXS-123, NetAXS-4 a NS2. Panely NetAXS zahrnují více úrovní správy vstupu, jako například režim dohled, režim doprovod a VIP karty. Panely NetAXS-4 umožňují vytvoření ovládacího panelu pro pevně připojené výtahy.

Vylepšená integrace zabezpečení objektů systému WIN-PAK poskytuje grafický přehled systému zabezpečení objektu v reálném čase a nástroje ke snadné kontrole jakéhokoliv počtu ústředen v rámci více lokalit. Intuitivní ovládání a zjednodušení běžných úkolů a automatizace skupinových příkazů zjednodušuje správu velkých instalací. Vylepšená správa uživatelů odstraňuje potřebu ručně přepisovat změny v rámci různých lokalit. WIN-PAK usnadňuje proces kontroly vstupu a předchází falešným poplachům, protože operátorům umožňuje zastřežení a odstřežení systému pomocí platné karty. Integrace zabezpečení objektů systému WIN-PAK poskytuje grafický přehled systému kontroly vstupu a virtuální klávesnici operátorům pro kontrolu stavu a vzdálené ovládání systému. Tato funkce je ideální pro monitorování vzdálených lokalit i pro správu více lokalit z jediného místa. WIN-PAK usnadňuje proces kontroly vstupu a předchází falešným poplachům, protože operátorům umožňuje zastřežení a odstřežení systému pomocí platné karty.

WIN-PAK nabízí vylepšenou integraci digitálního videa pro MAXPRO<sup>®</sup> NVR XE / SE a Fusion NVR, ale také pro digitální videorekordéry Honeywell Rapid Eye<sup>™</sup>, Fusion a HRDP 'Performance Series'. Integrace umožňuje propojení videa s kontrolou vstupu a panelem zabezpečení objektu Galaxy a dokonce pořízení videí spojených s událostmi a poplachu. Videoklipy pro celý systém mohou být softwarově snadno vyvolány na základě času a události. V rámci integrace mohou mít uživatelé úplnou kontrolu nad kamerami, včetně otáčení, naklápění a zoomu, a mohou s využitím funkce videoverifikace porovnávat „živé“ obrazy s uloženými snímky. Videoklipy je také možné uložit.

WIN-PAK nabízí rozšířené možnosti hlášení, které zákazníci vyžadují, takže si uživatel může vytvořit přizpůsobená hlášení nebo zvolit z široké škály předdefinovaných hlášení, která mohou být odeslána e-mailem nebo exportována. Ať už potřebujete jednoduché nebo komplexní řešení zabezpečení, je WIN-PAK tím správným řešením v současné době i do budoucna.

## PARAMETRY

- Integrace kontroly vstupu, IP videa a poplachových systémů s použitím rekordérů MAXPRO NVR, Fusion DVR / NVR a HRDP 'Performance Series' DVR a ústředen Galaxy Dimension od společnosti Honeywell
  - Zastřežení a odstřežení pomocí identifikační karty
  - Záznam a přehrávání událostí a poplachů přístupového i zabezpečovacího systému
  - Ovládání většího počtu kamer, včetně ovládání PTZ
  - Programovatelné nastavení kamery
  - Synchronizované přehrávání videa
  - Upozorňování na poplachu z videa a ověřování uživatelů formou vyskakovacího okna přímo na monitoru
  - Synchronizované video
  - Vymezuje a vyjímá videoklipy
- Podpora profesionální kontroly vstupu za použití panelů pro kontrolu vstupu PRO3200, PRO2200, NetAXS-4, NetAXS-123, N-1000, NS2+ a NS2
- Správa držitelů karet a uživatelů systému Galaxy v různých lokalitách
- Nastavení rychlého startu a průvodce konfigurací
- Vícejazyčný software; včetně angličtiny, španělštiny, francouzštiny, holandsštiny, italsštiny, češtiny, portugalštiny, arabštiny, ruštiny a polštiny
- Licence programu pro jednoho či pět současně připojených operátorských pracovních stanic nebo ve verzi WIN-PAK Ultimate (PE) pro neomezený počet pracovních stanic
- Zabezpečení objektu, kontrola vstupu a sledování událostí na kamerovém systému v reálném čase
  - Kontrola a odezva na akce, včetně potvrzení a vymazání alarmu, přidání poznámky a zobrazení živého a nahraného videozáznamu
  - Sledování a sběr důkazů s možností podávání hlášení
  - Pokročilé spouštění obchůzek hlídačů: kontrolní body nebo identifikační karty
- Přejechod na ruční ovládání funkcí systému a časových plánů
  - Uzamčení a odemčení dveří
  - Zastřežení a odstřežení oddílů a zón
  - Vynechání zón a jeho zrušení
  - Režimy dveří: Uzavření, dočasné uzavření, pouze s PINem, karta+PIN, karta nebo PIN, pouze karta, režim dohlížitel a doprovod
- Funkce pokročilého hlášení
  - Předdefinovaná hlášení nebo hlášení na míru
  - Plánuje posílání předdefinovaných hlášení přes e-mail
  - Exportuje hlášení ve formátech .csv, .txt a HTML
- Přivolání a ovládání výtahu
- Anti-passback, RS485 - pouze připojené panely
- Kontextová nápověda
- Plánování automatického vymazání historie po např. 90 dnech kvůli dodržování právních předpisů.
- Dynamické situační plány
  - Kontrola vstupu, zabezpečení objektu a přístroje pro záznam videa
  - Propojení plánů podlaží
  - Potvrzení/vymazání alarmů
- Podpora Windows UAC (User Account Control - řízení uživatelských účtů)
- SQL Server 2012 Express Edition je součástí.
  - Podpora edic SQL 2012 Standard, SQL 2008 Express R2, SQL 2008 Standard.
- Podporované operační systémy 64-bit:
  - Windows 10, Windows 8, Windows 8.1, Windows 2012 server, Windows Server 2012 R2 (pouze 64-bit OS), Windows 2008 R2 server, Windows 7 professional (32 a 64-bit OS)
- Podpora VMware vSphere 5.5
- Možnost připojit systém kontroly vstupu WIN-PAK přes WIN-PAK PE API do víceznačkových softwarových systémů a databázových systémů.

# WIN-PAK® for Integration

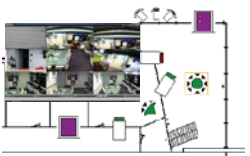
# WIN-PAK® Ultimate

## BENEFITS



### Bezproblémová integrace

WIN-PAK spojuje dohromady systém kontroly vstupu, ústřednu pro zabezpečení objektů Galaxy, Rapid Eye™ Multi-Media Series, videorekordéry MAXPRO® NVR XE/SE, Fusion Series a DVR systémy HRDP Series od společnosti Honeywell. Bezproblémová integrace těchto systémů pod WIN-PAK zajišťuje po celou dobu známé prostředí. Tím se prakticky zamezí komplikacím a problémům s kompatibilitou různých systémů od více výrobců.



### Vylepšené zabezpečení objektů

Použijte WIN-PAK for Integration nebo Ultimate k integraci poplachových ústředen Galaxy Dimension pro zabezpečení jedné nebo více lokalit. Využijte výhod vynikající funkce softwaru a spravujte uživatele Galaxy přes více ústředen Galaxy a vizualizaci poplachů pomocí dynamických a interaktivních plánů podlaží. Integrujte zabezpečení objektů, kamerový systém a kontrolu vstupu a vytvořte tak kompletní integrovaný systém. Integrace ústředen Galaxy je součástí softwaru, nebo volitelná funkce ve WIN-PAK for Integration.



### Není třeba znovu školit zaměstnance

WIN-PAK for Integration nebo Ultimate spolupracují s produkty společnosti Honeywell, kterým zákazníci dlouhá léta důvěřují. WIN-PAK, Galaxy a Honeywell Digital Video Solutions poskytují prostředí známé z dříve instalovaných systémů a nevyžadují téměř žádný dodatečný čas na instalaci a nastavení.



### Vylepšené videozabezpečení

Integrace se systémy MAXPRO NVR, Fusion NVR/ DVR, HRDP 'Performance Series' a Rapid Eye DVR od společnosti Honeywell rozšiřuje úložný prostor a usnadňuje identifikaci, vyhledávání a přehrávání událostí a poplachů. Události týkající se kontroly vstupu a zabezpečení objektu mohou poskytnout operátorovi oznámení upozorňující uživatele, aby se podíval na živý videozáznam nebo si jednoduše vyhledal a přehrál záznam vstupu nebo vniknutí do objektu přímo v rámci systému WIN-PAK for Integration nebo Ultimate. K dispozici jsou rovněž události indikující on-line a off-line stav videorekordéru DVR, detekci pohybu nebo výpadek kamery. Rozšířená integrace videa umožňuje pro každý typ události (v závislosti na vybraném videorekordéru DVR) zobrazit až čtyři kamery současně, což je možné nastavit také na přechod na ruční předvolbu. V průběhu události je umožněno ruční řízení PTZ, které umožňuje spuštění okamžitého, intenzivního, příp. specifického nahrávání pro každou kameru.



### Méně falešných poplachů i neoprávněného vniknutí

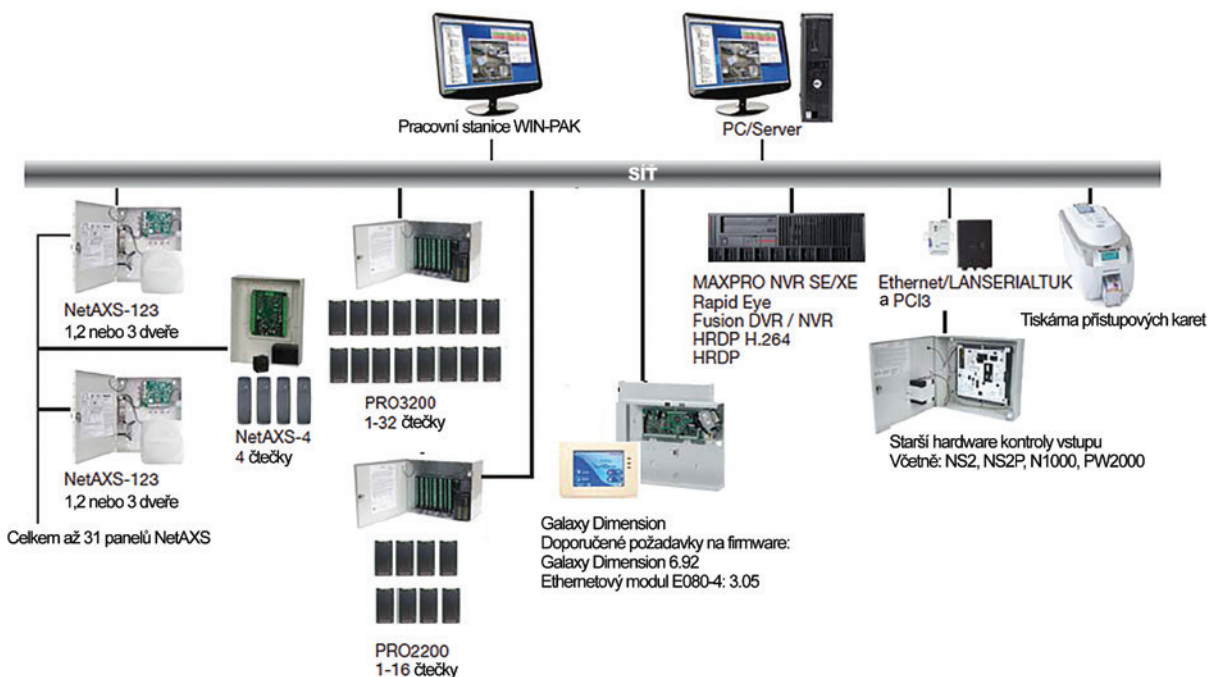
WIN-PAK pro integraci a Ultimate snižuje počet planých poplachů způsobených nesprávným použitím klávesnice, nesprávných hesel a neoprávněnými vstupy do citlivých oblastí. Mohou být vytvořeny zprávy o událostech, které pomohou podniku zlepšit operativní účinnost.



### Intuitivní uživatelská správa

WIN-PAK zjednodušuje správu uživatelů v rámci mnoha lokalit, nabízí import uživatelů ze stávajících připojených systémů, synchronizaci jednotlivých instalací a databází a možnost provádět hromadné změny pouze na několik kliknutí. Proč tedy provádět 10 kroků, abyste něco udělali, když je to možné s WIN-PAK provést v rámci jednoho kroku.

## KONFIGURACE A PODPOROVANÁ ZAŘÍZENÍ



## MOŽNOSTI INTEGRACE

Inovativní software WIN-PAK od společnosti Honeywell s integrací kamerového systému a zabezpečení objektu v sobě spojuje tři nejčastější bezpečnostní požadavky zákazníků v jednom společném rozhraní. Náklady spojené se školením, údržbou a schopností provádět systémové změny za provozu jsou sníženy. Integrace je dosaženo v rámci softwaru, takže v pracovním prostředí nedojde k žádným prostojům způsobeným instalací hardwaru a kabelů.

### Klíčové vlastnosti dané integrací

#### Všeobecné charakteristiky:

- Integruje správu a ovládání kontroly vstupu, zabezpečení objektu a kamerového systému podle vašich potřeb
- Vizualizuje veškeré disciplíny v interaktivních plánech podlaží
- Povolení přístupu a odstřežení při předložení platné karty
- Zastřežení po třech načteních platné karty
- Živý videozáznam až ze 16 kamer současně
- Ověření platnosti karet a držitelů
- Zastřežení/odstřežení po ověření videem
- Při vstupu, narušení a videozáznamu naskočí video na monitoru
- Ovládání systému v reálném čase
  - Zastřežení/odstřežení zabezpečovacího systému
  - Řízení více skupin
  - Vynechání dveří a zrušení vynechání
  - Živý záznam z kamer včetně ovládání PTZ

#### Integrace kontroly vstupu:

- Všechny systémy WIN-PAK podporují kontrolu vstupu, včetně PRO3200
- Události vstupu jsou integrovány s vyskočením okna videa a činnostmi zabezpečení objektu
- Pro zastřežení a odstřežení jednotlivých skupin v rámci zabezpečení objektu použijte kartu pro kontrolu vstupu

#### Integrace zabezpečení objektu:

- Všechny funkce WIN-PAK for Galaxy pro až 50 panelů Galaxy
- Správa uživatelů Galaxy v rámci více ústředí
- Události na ústředí Galaxy jsou integrovány s vyskočením okna videa a činnostmi kontroly vstupu

#### Integrace videa:

- Rozšířená podpora kamer a videorekordérů NVR / DVR
  - Stav kamer i videorekordérů NVR / DVR (on-line / off-line)
  - Poplachy detekce pohybu z kamery
  - Export videoklipů do WIN-PAK
- Rozšířená podpora videa
  - Pro každý typ události nastavení až čtyř různých kamer s přesunem na určenou prepozici
  - Manuální potlačení prepozic, automatický návrat do výchozí pozice
  - Začátek/konec záznamu podle typu události
  - Přehrávání videozáznamu se synchronizací čtyř kamer

### Hlavní výhody integrace

- Úspora času a peněz ovládáním tří samostatných systémů pomocí jednoho snadno použitelného softwarového rozhraní.
- Zvýšení úrovně zabezpečení zrušením možnosti sdílení klíčů nebo uživatelských kódů. Zlepšení bezpečnosti použitím jedné karty pro odstřežení a povolení vstupu.
- Rozhraní softwaru WIN-PAK umožňuje uživatelům vyhledat a přehrát videozáznam propojený s událostí přístupového nebo zabezpečovacího systému.
- Automatické hlášení umožňuje zaslání aktuálních zpráv o narušení a přístupech každou hodinu, denně, týdně či měsíčně.
- Menší prostoje zaměstnanců – stačí školení na jeden systém.
- Možnost rozšíření podle současných i budoucích potřeb. Lze začít s kontrolou vstupu a doplnit videomonitoring či zabezpečení objektu později, až se požadavky změní.

### Typické oblasti aplikací

- Kancelářské budovy
- Školky
- Lékárný
- Lehký průmysl
- Sklady
- Školy/univerzity
- Nemocnice/zdravotní střediska
- Restaurace
- Smíšené zboží
- Maloobchody a řetězce
- Datová centra
- Nadnárodní firmy

## POŽADAVKY NA POČÍTAČ

Následují MINIMÁLNÍ požadavky na hardware a software k instalaci WIN-PAK na počítač:

- Minimum: samostatný počítač, který podporuje 1 až 10 čteček, 250 karet (pouze pro kontrolu vstupu bez integrace videa)
- Doporučený server: počítač, který podporuje 1 až 100 čteček, 5000 karet, OS s licencí pro potřebný počet pracovních stanic a komunikační porty pro vaše použití
- Výkon: podporuje více než 10 čteček, 5000+ karet, 150000 událostí za den
- Podporované 64-bitové a 32-bitové operační systémy: Windows 10, Windows® 8.1, Windows 8, Windows 7 Professional, Windows 7 Ultimate, Windows Server 2012 R2, Windows Server 2012, Windows Server 2008 R2. Podpora VMware vSphere 5.5 (anglicky).

	Minimum (bez integrace videa)	Minimum / Pracovní stanice	Doporučené	Výkon
<b>Operační systém</b>	Windows 7 32-bit (bez integrace videa)	Windows 7 Professional 2012	Windows Server 2012 R2	Windows Server 2012 R2
<b>Databáze</b>	SQL Server 2012 Express (je součástí)	SQL Server 2012 Express (je součástí)	SQL Server 2012 Express (je součástí)	SQL Server 2012 s doporučenou licencí procesoru
<b>Procesor</b>	Intel® Pentium IV	Intel® Core™ i5 2400	Quad Core Intel®	Intel® Quad Core Xeon®
<b>CPU</b>	2,4 GHz	3,1 GHz	2,4 GHz	2,4 GHz
<b>RAM</b>	4 GB	4 GB	8 GB	16 GB
<b>Pevný disk</b>	80 GB STATA s volným místem minimálně 5 GB	80 GB STATA s volným místem minimálně 5 GB	250 GB STATA nebo SCSI	1 TB 7200 ot./min. nebo lepší jednotky konfigurované jako: OS v diskovém poli RAID1; DB RAID 1+0 (4diskové)
<b>Grafická karta</b>	Bez integrace videa – standardní grafická karta	1 x 512 MB PCIe x16**	1 x 512 MB PCIe x16**	1 x 512 MB PCIe x16**

Při jiných pokročilých použití se poradte se zástupcem společnosti Honeywell

\*\*Doporučená grafická karta pro integraci videa je NVIDIA Quadro NVS 300 - 1 x 512 MB PCIe x16 nebo podobná

# WIN-PAK® for Integration

# WIN-PAK® Ultimate

## OBJEDNÁVÁNÍ

Softwarová sada WIN-PAK							
OBJEDNACÍ ČÍSLO			POPIS				
Kontrola vstupu a video	WIN-PAK for Integration	Jeden uživatel	WPS4	WIN-PAK for Integration - SOFTWARE PRO JEDNOHO UŽIVATELE - včetně podpory pro ACCESS (Vstup) a VIDEO			
		Pět uživatelů	WPS4U5A	WIN-PAK for Integration - SOFTWARE PRO PĚT UŽIVATELŮ - včetně podpory pro ACCESS (Vstup) a POKROČILÉ VIDEO			
Integrace vstupu, videa a Galaxy	WIN-PAK Ultimate	Jeden uživatel	WPS4G	WIN-PAK for Integration - SOFTWARE PRO JEDNOHO UŽIVATELE - včetně podpory pro ACCESS (Vstup), VIDEO a pokročilé zabezpečení objektu GALAXY			
		Pět uživatelů	WPS4U5GA	WIN-PAK for Integration - SOFTWARE PRO PĚT UŽIVATELŮ - včetně podpory pro ACCESS (Vstup), POKROČILÉ VIDEO a pokročilé zabezpečení objektu GALAXY			
		Neomezené	WPP4	WIN-PAK Ultimate - SOFTWARE PRO NEOMEZENÝ POČET UŽIVATELŮ - včetně podpory pro ACCESS (Vstup), POKROČILÉ VIDEO a pokročilé zabezpečení objektu GALAXY			
UPGRADE NA WIN-PAK for Integration a Ultimate							
OBJEDNACÍ ČÍSLO							
UPGRADE NA:							
Kontrola vstupu a video			Integrace kontroly vstupu, videa a pokročilého systému Galaxy		WIN-PAK Ultimate		
WIN-PAK for Integration			WIN-PAK Ultimate		WIN-PAK Ultimate		
Jeden uživatel			Pět uživatelů		Neomezený		
Kontrola vstupu a video	WIN-PAK for Integration	Jeden uživatel	USXS4	USXS45A	USXS4G	USXS45GA	USXP4
		Pět uživatelů		USXS4		USXS45GA	USX5P4
	Integrace kontroly vstupu, videa a Galaxy	Jeden uživatel			USXS4	USXGS45GA	USXGP4
		Pět uživatelů				USXS4	USX5GP4
	WIN-PAK Ultimate	Neomezený				UPP4	

### UPGRADE Z WIN-PAK VERZE 4.0 NEBO VYŠŠÍ: Viz webové stránky

**Upozornění:** Žádné další upgrady nejsou k dispozici. Doporučujeme pořízení plné licence a pokud budete mít dotazy ohledně procesu upgradu, kontaktujte prosím technickou podporu společnosti Honeywell.

#### Více informací na:

www.adiglobal.com/cz  
www.security.honeywell.com/ee  
Tel.: +420 543 558 111

WIN-PAK a Galaxy® jsou registrované ochranné známky společnosti Honeywell International Inc.

Microsoft®, Windows® Server 2012, Windows Server 2008, Windows 8, Windows 7 a S:QL Server jsou registrované ochranné známky společnosti Microsoft Corporation

VMware a VMware vSphere jsou registrované ochranné známky nebo ochranné známky společnosti VMware, Inc.

#### Honeywell Security and Fire

Eastern Europe  
Havránkova 33  
619 00 BRNO  
Česká republika  
www.honeywell.com

HAS-WPSE40-04-CZ(0416)DS-E  
Duben 2016  
© 2016 Honeywell International Inc.

# Honeywell