

PoE injektory

BREAK-POE-PSE-1



- Jednoportové injektory PoE
- Maximální dodávaný výkon 15,4W
- Kompatibilní s IEEE 802.3-2008
- Ochrana PoE linky transil+bleskojistka

OBJEDNACÍ NÁZEV	KÓD
BREAK-POE-PSE-1-BOX/24	4-100-300
Příslušenství:	
DIN35-LOCK*	500-019
*není součástí balení	

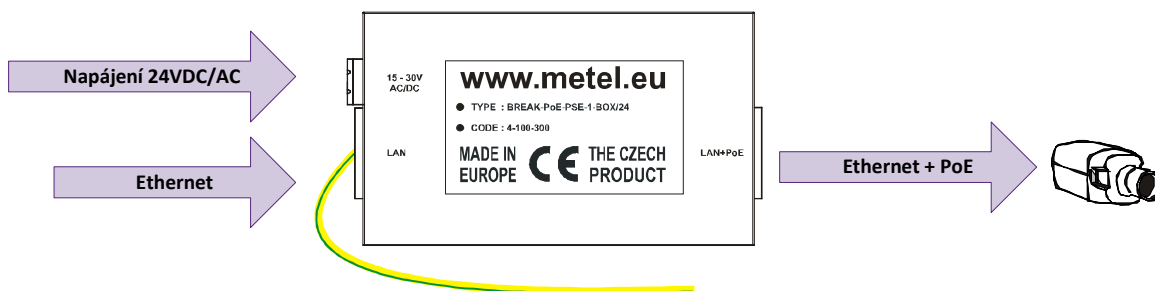
Popis a technické parametry

PoE-PSE-1 jsou jednoportové injektory PoE s maximálním dodávaným výkonem 15,4W. Injektory jsou plně kompatibilní se všemi zařízeními PoE dle normy IEEE 802.3-2008. Napájeno po volných párech PoE MODE B.

	Parametr	Hodnota	Jednotka	Poznámka
Data piny 1-2, 3-6	Ethernet	10/100	Mbps	
PoE piny 4-5, 7-8	PoE	48	VDC	PoE mode B
	Max. dodávaný výkon	15,4	W	
	Přepěťová ochrana	hrubá + jemná		bleskojistka + transil 1500W
Napájení	Pracovní napětí	15 – 30	VDC-AC	
	Max. příkon	20	mA	
Prostředí	Pracovní teplota	-40...+70	°C	
Mechanika	Rozměry - š / v / d	46 x 27 x 68	mm	
	Připojení	Ethernet: RJ45		
		24VAC: svorky		
	Připojení PE	vodiče 1,5	mm ²	
Výrobce si vyhrazuje právo změny technických parametrů bez předchozího upozornění.				

Instalace a nastavení

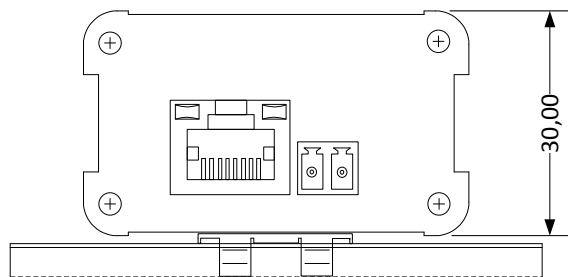
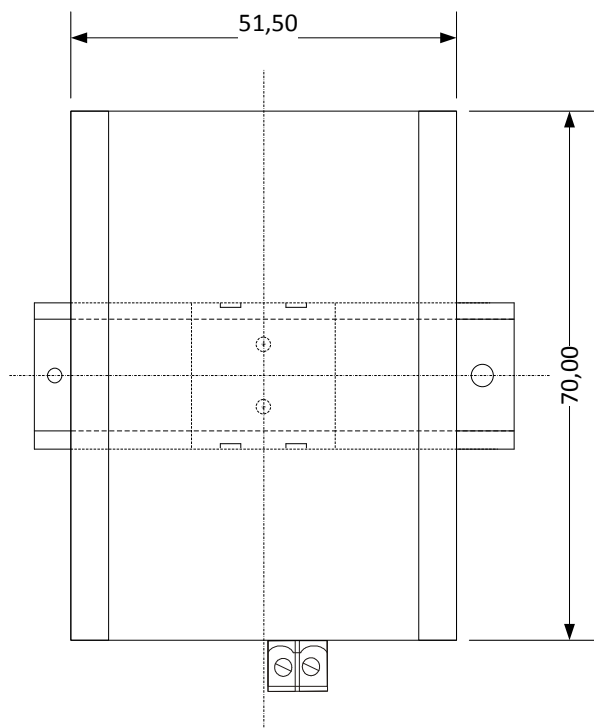
1. Připevněte injektor k podkladu.
2. Uzemněte přepětovou ochranu připojením na nejbližší zemnicí svorkovnici.
3. Připojte signálová a napájecí vedení podle obrázku níže.



**Zelenožlutý vodič je nutné přizemnit
pro správnou funkci přepětových ochran**

Montáž na DIN35

DIN35-LOCK - není součástí balení



Montáž rovný podklad

