

**Jděte na to chytře -  
zkuste to bez drátů !**

- **DLOUHÝ DOSAH: až 100 m**
- **DLOUHÁ ŽIVOTNOST BATERIÍ: až 5 nebo 10 let**
- **DLOUHODOBÁ SPOLEHLIVOST: IP65**

ČTYŘPAPRSKOVÉ IR ZÁVORY S BATERIOVÝM NAPÁJENÍM

řada **Smart Line™**

**SL-350 QFR**

Provedení s možností synchronizace (4 modulační kanály)

**SL-350 QNR**

Standardní provedení

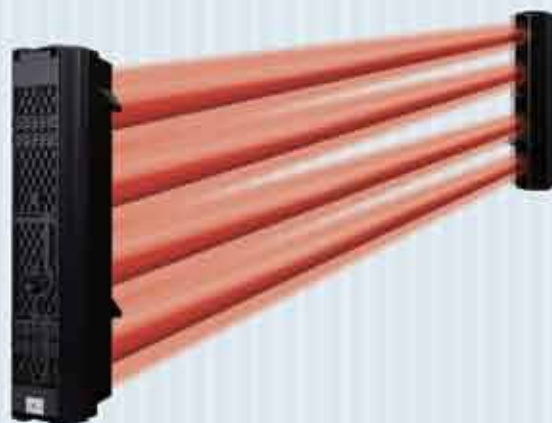


# Revoluce ve venkovním zabezpečení.

Díky IR závorám SL-350QFR/QNR Optex nabízí levnější a efektivnější řešení.

S nasazením běžných venkovních detekčních technologií jsou spojeny náklady na kabeláž a výkopy a také vyšší časová náročnost instalace.

Při použití bezdrátového řešení kabeláž téměř zcela odpadá a instalace je jednodušší, což vede ke značným úsporám času i peněz.

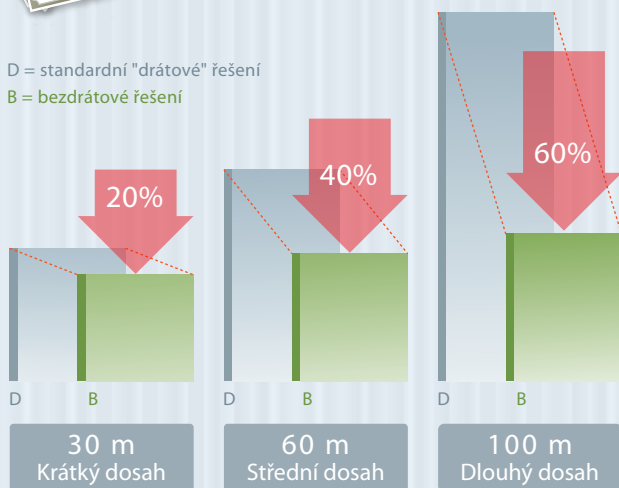


## Výhody bezdrátového řešení



### SNÍŽENÍ NÁKLADŮ

D = standardní "drátové" řešení  
B = bezdrátové řešení

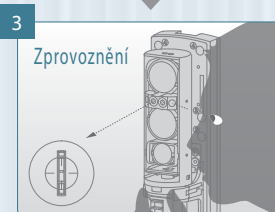
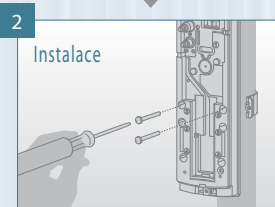
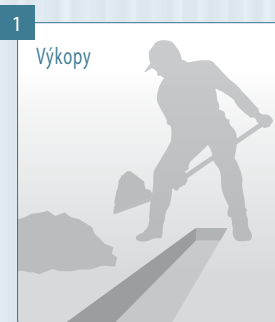


- 1 Nízké náklady na instalaci
- 2 Snadná a rychlá instalace
- 3 Flexibilita umístění
- 4 Estetická úroveň řešení
- 5 Vyšší odolnost vůči přepětí

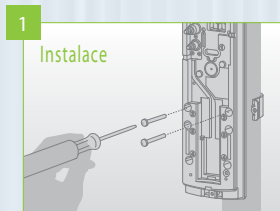


### ÚSPORA ČASU

#### Std. "drátové" řešení



#### Bezdrátové řešení



**1/10**  
Časová náročnost

Můžeme na další zakázku!



## Možnosti instalace & příslušenství

Další informace o volitelném příslušenství jsou uvedeny na poslední straně tohoto dokumentu.



Montáž na zeď



Montáž na trubku (1 modul)



Montáž na trubku (1 modul)



Montáž na trubku (2 moduly)



Montáž do sloupu

## DLOUHÁ ŽIVOTNOST BATERIÍ



Běžně cca. 4 roky, max. cca. 10 let

Velmi malý odběr proudu

Vysílač: 420  $\mu$ A (0,42 mA)

Přijímač: 325  $\mu$ A (0,325 mA)

Platí při použití lithiových baterií LSH 20 (3,6 V / 13 Ah) vyráběných firmou SAFT.



	Vysílač	Přijímač
4 baterie	Přibližně <b>8</b> let	Přibližně <b>10</b> let
2 baterie	Přibližně <b>4</b> let	Přibližně <b>5</b> let

## BEZDRÁTOVÉ APLIKACE

IR závory SL-350QFR/350QNR s bateriovým napájením jsou konstruovány speciálně pro bezdrátové aplikace a umožňují tedy připojení bezdrátových vysílačů mnoha světových výrobců. Na zadní straně vysílače/přijímače IR závory je umístěn distanční segment poskytující prostor pro vestavění bezdrátového vysílače a napájecích baterií. Nasazení těchto IR závor je snadné a dává značnou flexibilitu pokud jde o propojení s dalšími technologiemi.

SL-350QFR  
(dosah max. 100 m)



AX-100/200TFR  
(dosah max. 30/60 m)



SL-350QFR  
(dosah max. 100 m)



Opakovač



Přijímač



Poplachová ústředna



Monitorovací SW aplikace



## Hledáček Sniper™

Patentové řízení probíhá

Nezbytnou podmínkou minimalizace planých poplachů je u IR závor jejich kvalitní nasměrování. Díky nové konstrukci zaměřovacího hledáčku s 2x přiblížením je optické směřování výrazně snadnější; i u dlouhých zón je tak možné je provést kvalitně a rychle a zajistit tak dlouhodobě stabilní provoz IR závor.

Reálné provozní parametry IR závor závisí nejen na kvalitě IR závor, ale také na kvalitě její instalace a nastavení.

Běžný hledáček



Hledáček Sniper™



## Krytí IP65

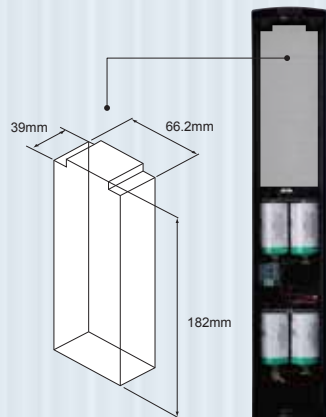


IR závory řady SL jsou vysoce odolné vůči příčinám planých poplachů jako jsou hmyz, prach nebo vlhkost.

## Prostor pro baterie a bezdrátový vysílač

Na zadní straně vysílače/přijímače IR závory je umístěn distanční segment poskytující prostor pro umístění napájecích baterií a bezdrátového vysílače. Rozměry prostoru pro bezdrátový vysílač jsou uvedeny na sousedním obrázku.

Pokud některý rozměr bezdrátového vysílače přesahuje uvedené rozměry, není možné tento vysílač do vysílače/přijímače IR závory umístit.



## Základní parametry

- Klidový stav při až 99% úbytku energie paprsků
- Možnost volby ze 4 modulačních kanálů (jen u SL-350QFR)
- Nastavitelná doba přerušení paprsků
- Trojí ochranný kontakt
- Diskvalifikační ("mlhový") výstup
- Vysoce kvalitní asférické čočky
- Bezpotenciálový prepínací (NC/NO) poplachový výstup
- Funkce časově omezené aktivace výstupů (šetření baterií)
- Funkce přerušované aktivace výstupů
- Obvody automatického řízení zisku (AGC)

## TECHNICKÉ SPECIFIKACE

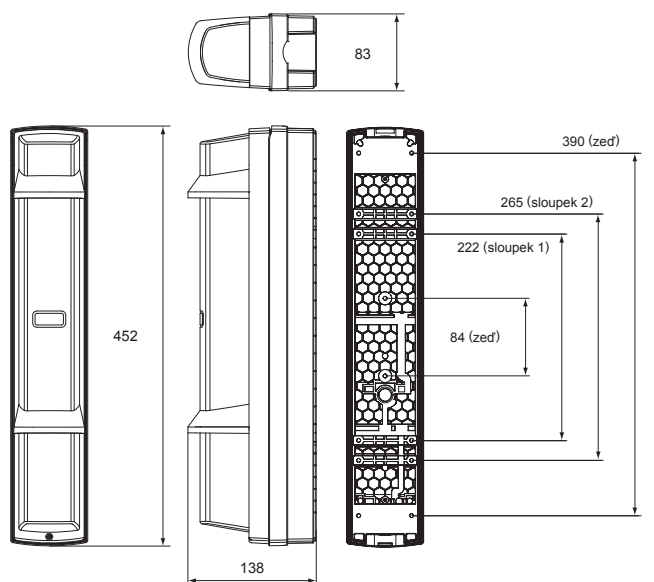
Typ	SL-350QFR	SL-350QNR
Maximální dosah	100 m	
Maximální technický dosvit	1000 m	
Princip detekce	aktivní infračervený (přerušení 4 detekčních paprsků)	
Synchronizace	4 modulační kanály	—
Doba přerušení paprsků	50 / 100 / 250 / 500 ms (nastavitelná ve 4 krocích)	
Napájení	doporučené jsou lithiové baterie LSH 20 (3,6 V / 13 Ah) vyráběné firmou SAFT napájecí napětí: 3,2 - 4,0 V (lithiové baterie) vysílač: 2 nebo 4 baterie, přijímač: 2 nebo 4 baterie	
Odběr proudu	745 µA vysílač: 420 µA + přijímač: 325 µA (při 25°C, 3,6 V ss)	
Životnost baterií * **	vysílač: cca. 4 roky přijímač: cca. 5 let	
Výstupy	Poplachový výstup Doba aktivace	přepínací NO/NC (polovodičové relé), zatížitelnost max. 3,6 V ss / 10 mA, 2 sec (±1) (Nominal)
	Diskvalifikační výstup	NO/NC (polovodičové relé), zatížitelnost max. 3,6 V ss / 10 mA, (jen na přijímači)
	Výstup stavu baterií	NC (mech. montakt), zatížitelnost max. 3,6 V ss / 10 mA
	Ochranný kontakt	NC (mech. montakt), zatížitelnost max. 3,6 V ss / 10 mA, rozepte při sejmutí krytu nebo rozložení vysílače / přijímače
Indikační prvky	Alarm (přijímač)	Poplach: svítí Klidový stav: nesvítí
	Level-ind (přijímač)	Det. paprsky dopadají na přijímač: nesvítí Det. paprsky nedopadají na přijímač: bliká nebo svítí
	Power (vysílač)	Napájení v pořádku: svítí Bez napájení: nesvítí
	Low Battery	Nízké napětí baterií: bliká
Rozmezí pracov. teplot	-20 °C až +60 °C	
Rel. vlhkost prostředí	max. 95 %	
Rozsah směr. paprsků	± 90° horizontálně, ± 10° vertikálně	
Rozměry	452 x 83 x 138 mm (V x Š x H)	
Hmotnost	3,3 kg (vysílač + přijímač, bez příslušenství)	
Krytí	IP65	

Výrobce si vyhrazuje právo změnit konstrukci výrobku nebo jeho technické specifikace bez předchozího upozornění.

\* Uvedené hodnoty platí při provozování IR závoru v prostředí s teplotou 20-25 °C a napájení vysílače/přijímače IR závoru ze 2 baterií LSH 20.

\*\* Při použití jiných než doporučených baterií může být životnost těchto baterií kratší než je uvedeno.

## ROZMĚRY



(Všechny rozměry jsou uvedeny v mm)

## VOLITELNÉ PŘÍSLUŠENSTVÍ

### ABC-4 - sada horních krytů pro ochranu proti ptákům

Brání ptákům v usednutí na horní stranu modulu IR závoru a snižuje tak četnost jimi způsobovaných planých poplachů.



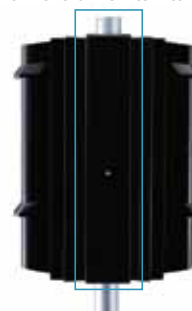
### BC-4 - sada zadních krytů

Při montáži modulu IR závoru na sloupek překrývá zadní stranu tohoto modulu.



### PSC-4 - sestava bočního krytu

Při montáži dvou modulů IR závoru na sloupek zadními stranami k sobě překrývá mezeru mezi těmito moduly.



Patentově řízení probíhá

### BAU-4 - jednotka pro automatické směrování

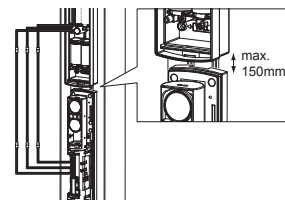
Přípravek pro automatické nasměrování přijímače IR závoru.



Patentově řízení probíhá

### EC-4 - propojovací kabel s konektory

Kabel pro propojení vysílače/přijímače IR závoru s distančním segmentem při instalaci IR závoru do sloupu.



Délka kabelu: 500 mm

## IR ZÁVORY S KRATŠÍM DOSAHEM

Dvoupaprskové IR závoru s bateriovým napájením



**AX-100TFR** - dosah až 30 m  
**AX-200TFR** - dosah až 60 m

Dodavatel technologií



tel.: 543 558 100  
obchod.cz@adiglobal.com  
www.adiglobal.com/cz



OPTEX CO., LTD. (ISO 9001 Certified / ISO14001 Certified)  
5-8-12 Ogoto, Otsu, Shiga, 520-0101 Japan  
TEL +81 (0)77 579 8670 FAX +81 (0)77 579 8190 <http://www.optex.co.jp/e/>  
OPTEX INCORPORATED (USA) <http://www.optexamerica.com/>  
OPTEX (EUROPE) LTD. (UK) <http://www.optex-europe.com/>  
(ISO9001 Certified)  
OPTEX SECURITY SAS (FRANCE) <http://www.optex-security.com/>  
OPTEX KOREA CO., LTD. (KOREA) <http://www.optexkorea.com/>  
OPTEX SECURITY Sp. z o.o. (POLAND) <http://www.optex.com.pl/>  
OPTEX (DONGGUAN) CO., LTD. <http://www.optexchina.com/>  
SHANGHAI OFFICE (CHINA)