

# PoE injektory

## BREAK-POE-PSE-1



- I Jednoportové injektory PoE
- I Maximální dodávaný výkon 15,4W
- I Kompatibilní s IEEE 802.3-2008
- I Ochrana PoE linky  
transil+bleskojistka

OBJEDNACÍ NÁZEV	KÓD
BREAK-POE-PSE-1-BOX/24	4-100-300
<b>Příslušenství:</b>	
DIN35-LOCK*	500-019
*není součástí balení	

### Popis a technické parametry

PoE-PSE-1 jsou jednoportové injektory PoE s maximálním dodávaným výkonem 15,4W. Injektory jsou plně kompatibilní se všemi zařízeními PoE dle normy IEEE 802.3-2008.

Připojení napájení probíhá ve třech krocích:

- 1.) Detekce zařízení kompatibilního s PoE
- 2.) Klasifikace zařízení dle výkonových tříd.
- 3.) Připojení plného napájení 48VDC.

	Parametr	Hodnota	Jednotka	Poznámka
Data piny 1-2, 3-6	Ethernet	10/100	Mbps	
PoE piny 4-5, 7-8	PoE	48	VDC	
	Max. dodávaný výkon	15,4	W	
	Přepěťová ochrana	hrubá + jemná		bleskojistka + transil 1500W
Napájení	Pracovní napětí	15 – 30	VDC-AC	
	Max. příkon	20	mA	
Prostředí	Pracovní teplota	-40...+70	°C	
Mechanika	Rozměry - š / v / d	46 x 27 x 68	mm	
	Připojení	Ethernet: RJ45		
		24VAC: svorky		
	Připojení PE	vodiče 1,5	mm <sup>2</sup>	

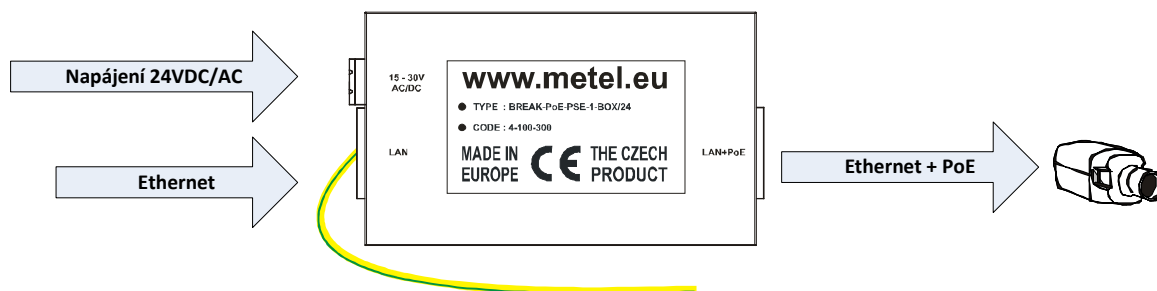
Výrobce si vyhrazuje právo změny technických parametrů bez předchozího upozornění.

## BREAK-POE-PSE-1

### PoE injektory

#### Instalace a nastavení

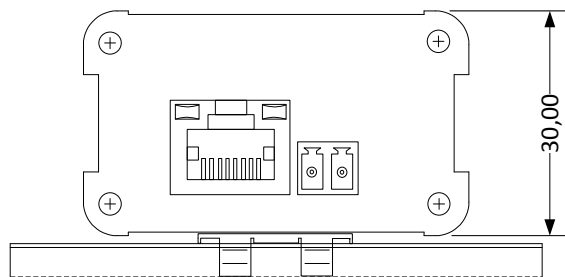
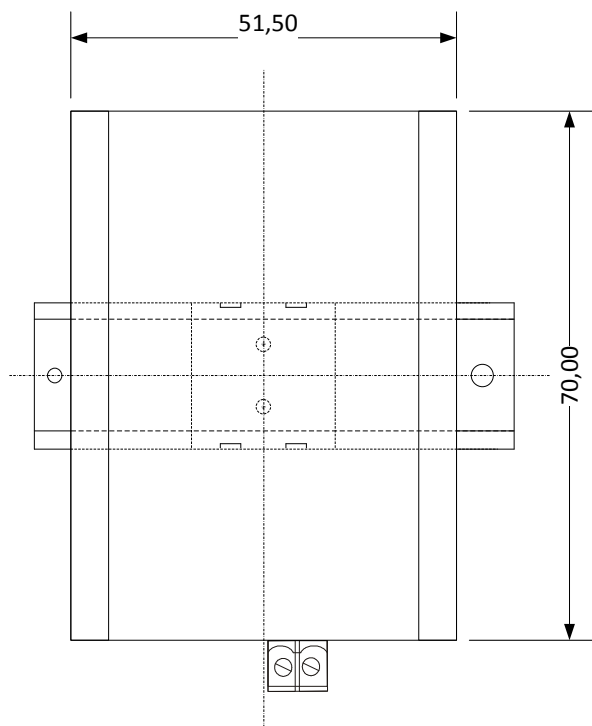
1. Připevněte injektor k podkladu.
2. Uzemněte přepětovou ochranu připojením na nejbližší zemnicí svorkovnici.
3. Připojte signálová a napájecí vedení podle obrázku níže.



Zelenožlutý vodič je nutné přizemnit  
pro správnou funkci přepětových ochran

#### Montáž na DIN35

DIN35-LOCK - není součástí balení



#### Montáž rovný podklad

