

DM-024-V/1-R2

Objednací číslo 8595090554394

Kombinovaná hrubá a jemná ochrana pro telekomunikační a signalizační sítě

vyjímatelný modul, vazební impedance (R - odpor), linka od ochranné země oddělena pomocí bleskojistky

dvoustupňová přepětová ochrana dvoužilových signálových linek, instalace těsně před chráněné zařízení, k ochraně rozhraní řídicích systémů MaR, EZS, EPS apod., zejména rozhraní RS 485, před pulsním přepětím, proti podélnému přepětí (žíla-ochranná zem) a proti příčnému přepětí (žíla - žíla) hrubá i jemná přepětová ochrana



Rozměry

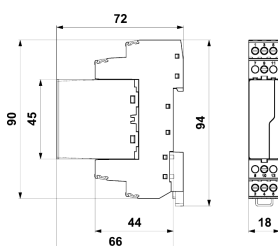
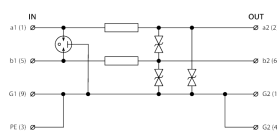


Schéma zapojení



Technické parametry

Typ SPD		C2
Připojení (vstup - výstup)		svorky - svorky
Umístění SPD		ST 2+3
Jmenovité napětí	U_n	24 V DC
Nejvyšší trvalé provozní napětí	U_c	25 V AC
Nejvyšší trvalé provozní napětí	U_c	36 V DC
Jmenovitý zatěžovací proud při 25°C	I_L	2,000 A
C2 jmenovitý výbojový proud (8/20 μs) na žílu	I_n	10,00 kA
C2 celkový výbojový proud (8/20 μs) žíly-PE	I_{Total}	20,00 kA
C3 ochranná hladina napětí mód žíla-žíla při 1 kV/μs	U_p	46 V
C3 ochranná hladina napětí mód žíla-PE při 1 kV/μs	U_p	46 V
Doba odezvy žíla-žíla	t_a	1 ns
Doba odezvy žíla-PE	t_a	1 ns
Sériový odpor na žílu	R	0,40 Ω
Mezní frekvence žíla-žíla	f	4,00 MHz
Průřez připojovaných vodičů pevný (min)		0,14 mm ²
Průřez připojovaných vodičů pevný (max)		4,00 mm ²
Průřez připojovaných vodičů slaněný (min)		0,14 mm ²
Průřez připojovaných vodičů slaněný (max)		2,50 mm ²
Stupeň krytí		IP 20
Rozsah pracovních teplot - min		-40 °C
Rozsah pracovních teplot - max		70 °C
Montáž		lišta DIN 35 mm
Splňuje požadavky normy		ČSN EN 61643-21+A1,A2