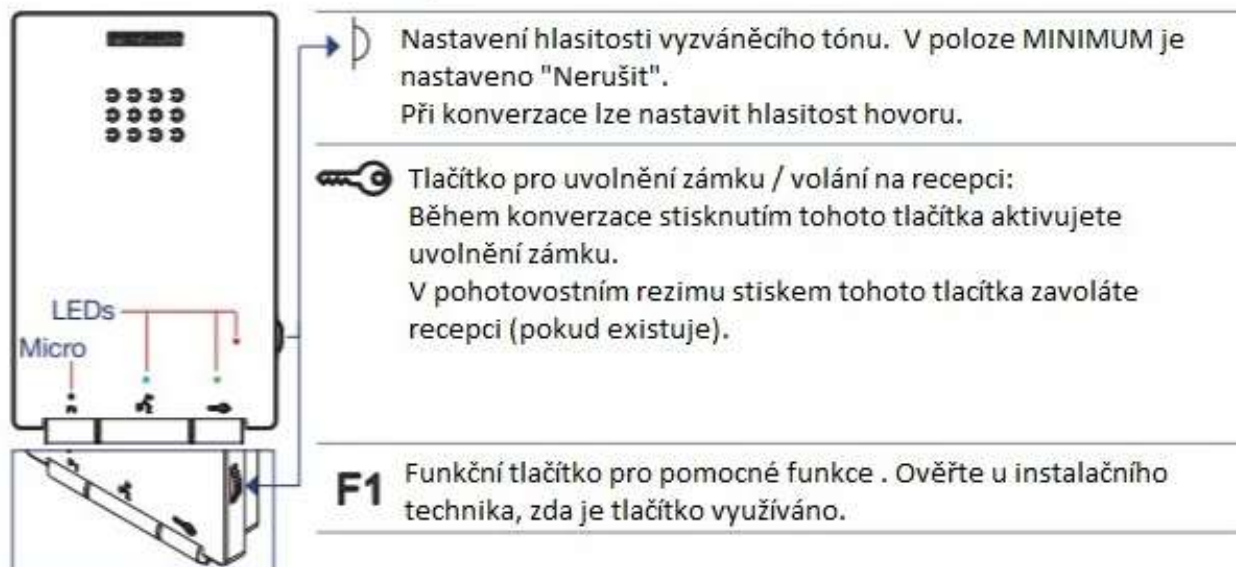


## Uživatelský návod DUOX iLOFT TELEPHONE OVLÁDACÍ TLAČÍTKA / LED



Tlačítko aktivace hovoru, zavěšení a automatického přepínání:

**Aktivace hovoru:** Pokud někdo volá, stiskněte toto tlačítko a mluvte s návštěvou. Zvukový kanál je otevřen a provoz je v režimu handsfree (výchozí nastavení).

**Zavěšení:** Stisknutím ukončíte konverzaci nebo konverzace skončí po 90 sekundách.

**Automatické zapnutí (pouze u video panelu):** V pohotovostním režimu stiskněte a uvolněte toto tlačítko, (rozsvítí se modrá LED. Tato funkce je možná s vnějším panelem „0“ stejného bloku, pokud neprobíhá jiná konverzace.

### Poznámka

Při přijmutém hovoru je k dispozici 30sekundový interval, ve kterém můžete odpovědět na volání z jiného panelu. Rozsvítí se červená LED dioda, která signalizuje čekající hovor. Je-li hovor s panelem ukončen, pak je hovor z jiného panelu na dobu 15 sekund automaticky zapnut.

### LED

Operation LEDs	neprogramován	klidový stav	volání	handsfree audio	výstup simplexní audio	vstup simplexní audio	nerušit
červená							
modrá							

Zelená LED: je závislá na konfiguraci (zkontrolujte u svého instalačního technika).

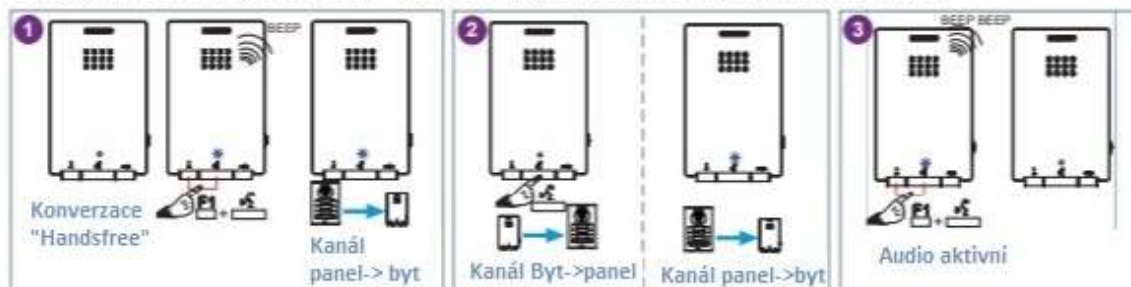
- svítí
- pomalé blikání
- rychlé blikání

## Režim komunikace Simplex (stiskni a mluv)

**FERMAX**

Stiskni tlačítko pro mluvení a poslech

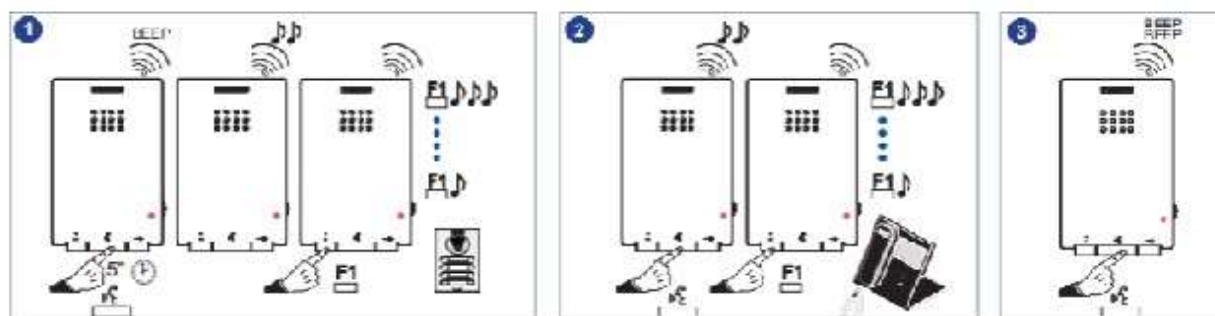
Během konverzace „handsfree“ můžete obnovit režim simplexní konverzace:



- 1 Stisknete tlačítko F1 a současně, uslyšíte „BEEP“, modrá kontrolka bliká přerušovaně, budete slyšet panel na telefonu.
- 2 Od tohoto okamžiku se po každém stisknutí tlačítka se aktivuje výstupní zvukový kanál (budete slyšet telefon na panelu) a rozsvítí se trvale modrá LED. Po uvolnění tlačítka se aktivuje vstupní audio kanál (uslyšíte panel na telefonu), rozsvítí se přerušovaná modrá LED. Jakmile vstoupíte do „simplexního režimu“, zůstane ve výchozím nastavení aktivní. Při dalším připojení hovoru se vstupní kanál aktivuje stisknutím tlačítka (krátké stisknutí).
- 3 Pro obnovení režimu konverzace handsfree, když je audio kanál otevřen, stisknete F1 a současně , dokud neuslyšíte BEEP BEEP (modrá LED bude svítit trvale).

## Výběr vyzváněcí melodie

Telefon umožňuje vybrat různá vyzvánění pro volání ze vstupních panelů a uskutečněných hovorů jednotky portýra.



- 1 Výběr vyzvánění z panelu: s telefonem v pohotovostním režimu a zavěšením stisknete tlačítko na 5 sec, dokud neuslyšíte „pípnutí“, tlačítko uvolněte, pak zazní aktuální vyzvánění z panelu. Stisknete klávesu F1 pro výběr vyzváněcího tónu (kruhová posloupnost), bude zvolena poslední přehrávaná melodie.
- 2 Vyzváněcí tón od portýra : máte-li vybrán tón vyzvánění z panelu, stisknete tlačítko pro volbu výběru vyzvánění z portýra, uslyšíte aktuální vyzváněcí tón od portýra. Stisknutím tlačítka F1 vyberte vyzváněcí tón (kruhová sekvence), bude zvolena poslední přehrávaná melodie.
- 3 Ukončení volby vyzvánění (pohotovostní režim): Při volbě „vyzvánění z ochranné jednotky“ krátce stisknete tlačítko , uslyšíte dvojité pípnutí a tím ukončíte volbu vyzvánění a vrátíte se do pohotovostního režimu.

### Poznámka:

Volba vyzváněcí melodie bude také automaticky ukončena, pokud bude telefon po dobu 10 sekund v nečinnosti (zůstane uloženo zvolené poslední vyzvánění).