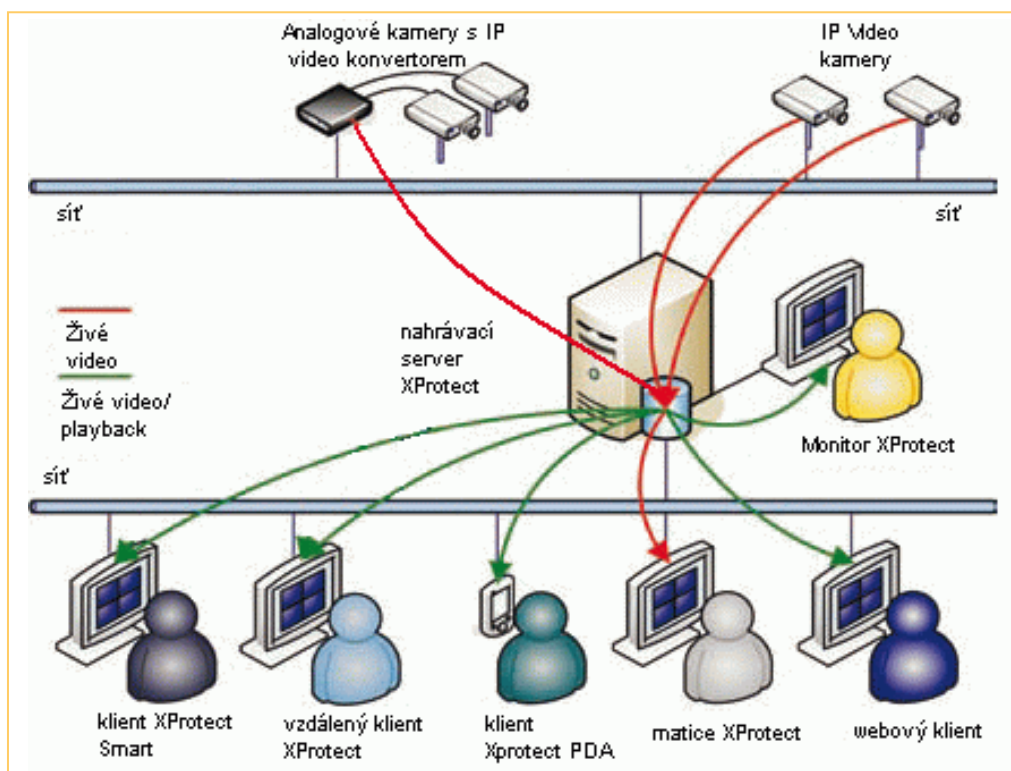


Milestone XProtect™ Professional

Špičkový sledovací IP video systém s pokročilými vlastnostmi

Zařízení XProtect Professional představuje nejlepší volbu pro malé a střední instalace, které vyžadují výkonný sledovací software pro jeden server s funkcemi pokročilé správy, flexibilního plánování, rychlého vyhledávání a analýzy. Rozhraní XProtect Professional spolu s širokou nabídkou hardwarového počítačového vybavení a síťového videa umožňuje ovládání až 64 kamer.



HLAVNÍ VÝHODY

- ◆ **Možnost volby.** Kompatibilita s více než 260ti různými IP videokamerami a kodéry (MJPEG a MPEG4) více než třiceti různých výrobců.
- ◆ **Solidnost a stabilita.** Vyzkoušeno dennodenní praxí u více než 25.000 kamer po celém světě.
- ◆ **Vysoký výkon.** Použití u standardních počítačů díky využití výkonné technologie paralelního zpracování informací.
- ◆ **Flexibilní vzdálený přístup.** Možnost přístupu ke sledovacím záznamům odkudkoliv a kdykoliv přes počítač, notebook nebo PDA.
- ◆ **Navrženo pro prostředí IT:** integrováno s Windows autentifikací a autorizací. Běží jako služba Windows nebo jako aplikace.
- ◆ **Rychlý export důkazního materiálu.** Dodání autentických videozáznamů jako důkazu pro veřejné či vnitřní vyšetřování.
- ◆ **Bezpečnost i do budoucna.** Používání technologie IP je základem pro budoucí rozšiřování. Neustálé zlepšování produktů vám zajistí dlouhodobou návratnost investic vložených do sledovacího systému.



Základní vlastnosti produktu

Pokročilé nástroje pro správu videa

SYSTÉM, SPRÁVA & INTEGRACE

- ◆ **Sledovací systém s jedním serverem:** Neomezené nahrávání videa ve formátu MJPEG a MPEG-4 přes IP kamery a analogové kamery s IP kodéry.
- ◆ **Automatické rozpoznání modelu kamery:** Podpora pro více než 260 typů IP kamer a IP video kodérů od více než 30ti různých prodejců.
- ◆ **Jedno-serverový systém:** Podpora až 64 kamer a nepřetržitě nahrávání až 64 kamer, aktivace pohybem nebo událostí, funkce zrychlení.
- ◆ **Archivace podle rozvrhů:** Možnost jednou denně přesouvat data na místní nebo síťově propojený disk.
- ◆ **Zabudovaný video detektor pohybu:** Nezávislý na typu kamery, podporující až 64 simultánních kamer pro každý server.

VZDÁLENÉ OPERACE

- ◆ **Živé zobrazení a záznam:** Přístup ze vzdáleného síťového klienta, PDA klienta nebo plného klienta nebo přes místní klienty. Podpora až 64 kamer z více serverů najednou.
- ◆ **Pokročilé zobrazení:** Práce se soukromými a sdílenými záběry kamer, zobrazení až 8x8, funkce Hotspot, matice a Carousel (postupné zobrazování), statické a aktivní HTML mapy, zobrazení na více počítačových monitorů a oken.
- ◆ **Inteligentní PTZ:** (náklon a zoom). Manuální ovládání, přednastavené pozice, přesun na pozici při poplachu, sledování pomocí schémat a pauz, ovládání joystickem, prohlížení.
- ◆ **Virtuální matice:** Ovládání živého zobrazení kamer na vzdálených počítačích pro rozdělené sledování.
- ◆ **Vstup/výstup ovládání událostí:** Prostřednictvím kamer nebo síťových vstupních/výstupních zařízení pro ovládání událostí; tlačítka pro ruční ovládání událostí a seznam událostí u záznamů.
- ◆ **Vícekanálové audio:** Poslouchání a nahrávání s okamžitým přehráváním.

“Náš řetězec je ve Velké Británii tvořen 7 prodejny nápojů, barů a restaurací. Manažeři jednotlivých provozoven musí mít možnost vzdáleného přístupu ke sledovacím systémům, aby mohli zajistit co nejlepší chod provozovny i v době své nepřítomnosti. Manažeři si mohou prohlédnout živé video nebo záznam a to kdykoliv a odkudkoliv. K již existující síti lze v případě potřeby přidat nebo přesunout kamery. Systém je oblíben i místní polici pro jeho schopnost poskytnout potřebné důkazy.

Nick Desai, spolumajitel ZERODEREES

VYHLEDÁVÁNÍ, EXPORT & ZABEZPEČENÍ DAT

- ◆ **Zpracování záznamů:** Smart Search (inteligentní vyhledávání), digitální ovládání náklonu, otočení a přiblížení kamery (PTZ) s možností filtrace obrazu, úprava PTZ nahrávky.
- ◆ **Export důkazního materiálu:** Formáty JPEG, AVI, WAV a původní formáty databáze s jedinečným záznamníkem a prohlížečem, kódování dat a protokoly, záznamy o uživatelích a tisk hlášení.
- ◆ **Ověření totožnosti:** Lokální uživatelské a skupinové účty Microsoft Windows, uživatelská jména a hesla XProtect.
- ◆ **Autorizace:** Lokální uživatelské a skupinové účty Microsoft Windows, uživatelské profily XProtect, kontrola přístupových práv a povolených aktivit na úrovni kamer.
- ◆ **Protokoly:** Ukládání záznamů o aktivitách uživatelů podle času, místa a kamer, celá správa systému.
- ◆ **Poplachy:** Upozornění uživatelů na události nebo detekci pohybu prostřednictvím zvukového znamení, e-mailu nebo SMS.



Detailní vlastnosti produktu

Moduly serveru XProtect Professional

NAHRÁVACÍ SERVER

- ◆ Simultánní digitální vícekanálový záznam zvuku i obrazu.
- ◆ Propojitelnost kamer a video kodérů podporující formáty MJPEG a MPEG4.
- ◆ Automatické rozpoznání modelu kamery během instalace.
- ◆ Až 64 instalovaných kamer, simultánní nahrávání a živé zobrazování až 64 kamer pro jeden server.
- ◆ Nahrávací technologie: bezpečnostní vysokorychlostní databáze se snímky JPEG nebo záznamy MPEG4 včetně záznamu zvuku.
- ◆ Nahrávací rychlost: 30+ snímků za vteřinu pro každou kameru, omezeno pouze možnostmi hardware.
- ◆ Nahrávací kvalita závisí výhradně na schopnostech kamery a video serveru, software není v tomto ohledu omezující.
- ◆ Spouštění kamer na živé zobrazení podle požadavků klientů.
- ◆ Neomezená nahrávací kapacita, možnost archivace několikrát denně.
- ◆ Pravidelná denní archivace s možností ukládání na síťové médium šetří kapacitu místního disku - snímky jsou stále k dispozici pro přehrávání.
- ◆ Zabudovaná detekce pohybu (VMD) v reálném čase, nezávislá na kameře, plně nastavitelná citlivost, vymezení zón, aktivace nahrávání se zvýšením rychlosti snímkování, aktivace poplachů přes e-mail a SMS.
- ◆ Přednastavené pozice náklonu a zaostření kamery, až 50 pozic pro každou kameru.
- ◆ Přesun na přednastavenou pozici při aktivaci poplachu.
- ◆ Kombinace PTZ hlídání (ovládání náklonu a přiblížení) a přesun na přednastavenou pozici při poplachu.
- ◆ Nastavení různých denních hlídacích rozvrhů pro jednotlivé kamery, odlišné např. pro všední dny a víkendy.
- ◆ PTZ prohledávání (podle úhlu a přiblížení kamery) v zařízeních, která tuto funkci podporují: zobrazování nebo nahrávání při pomalém přechodu z jedné pozice do druhé.
- ◆ PTZ procházení zvolených přednastavených pozic s detekcí pohybu.
- ◆ Při předem označených událostech vyše matice příkazy pro okamžité zobrazení živého přenosu na vzdálené počítače s maticovým monitorem nebo na Smart klienta připojeného k matici.
- ◆ Možnost změny nastavení serverů během nahrávání.
- ◆ Flexibilní upozornění online, zvukem, e-mailem nebo prostřednictvím SMS a sledovací rozvrhy pro jednotlivé kamery, spouštěné časovačem nebo událostí.
- ◆ Spouštění nahrávacího serveru jako funkce Windows nebo jako součásti aplikace Monitor živého přenosu popisované dále.

MONITOR ŽIVÉHO PŘENOSU

- ◆ Aplikace Monitor živého přenosu má všechny vlastnosti nahrávacího serveru plus několik dalších:
- ◆ Místní sledování živého přenosu.
- ◆ Vícekanálový poslech zvuku s funkcí ztlumení (mute).
- ◆ Dvojitě nebo trojitě zobrazení na monitoru počítače s oknem Hotspot a zobrazením Carousel (postupné přepínání jednotlivých záběrů).
- ◆ Sledování až 64 kamer najednou s možností aktualizace pouze při pohybu.
- ◆ Sledovací rychlost: 30+ snímků za vteřinu pro každou kameru, omezeno pouze možnostmi hardware.
- ◆ Funkce rychlého prohledávání pro přehrávání nejnověji nahraných záznamů.
- ◆ Spouštění a vypínání jedné nebo více kamer ručně.
- ◆ Aktivace až 8 přednastavených tlačítek pro události pro každou kameru - individuálně nebo pro všechny kamery stejně.
- ◆ Aktivace výstupního signálu kamery nebo určeného zařízení.
- ◆ Možnost skrýt tlačítko administrátora před ostatními uživateli.
- ◆ Přerušení přednastaveného sledovacího schématu a ovládání pohybu kamery ručně, při nečinnosti operátora se kamera automaticky vrátí k nastavenému schématu.
- ◆ Maticí vysílané příkazy pro zobrazení živého přenosu na vzdálené počítače s maticovým monitorem nebo na Smart klienta připojeného k matici.
- ◆ Funkce joysticku pro kamery, které ji podporují.
- ◆ IPIX technologie pro PTZ v záběrech nahrávaných v úhlu 360°.

Detailní vlastnosti produktu

Moduly serveru XProtect Professional

NAHRÁVACÍ PROHLÍŽEČ

- ◆ Přehrávání nahraných video a audio záznamů místně na nahrávacím serveru.
- ◆ Zobrazení až 16 kamer, během přehrávání časově synchronizovaných.
- ◆ Posuvná časová linie aktivit s možností zvětšení.
- ◆ Okamžité prohledávání záznamů podle data/času a aktivity/poplachu (video detekce pohybu).
- ◆ 'Smart Search' - inteligentní prohledávání označených zón a objektů.
- ◆ Důkazní materiál formou tištěného hlášení s časovým a datovým otiskem, JPEG snímkem nebo záznamu AVI.
- ◆ Export audio záznamů do formátu WAV nebo AVI.
- ◆ Export videozáznamu digitálně přiblíženého k požadované oblasti pro minimalizaci velikosti souboru.
- ◆ Export 'Důkazního CD' obsahujícího původní databázi a nahrávací prohlížeč pro snadný přístup oprávněných osob k důkaznímu materiálu.
- ◆ Možnost ochrany exportovaných záznamů a souborů kódováním a heslem.
- ◆ Možnost dodat k exportovaným důkazům komentáře (taktéž chráněné kódováním).
- ◆ Možnost zaslání e-mailu.
- ◆ Rozklíčování obrazu z analogových kamer.
- ◆ IPIX technologie pro PTZ v záběrech nahrávaných v úhlu 360°.

SERVER OBRAZU

- ◆ Vzdálený přístup pro Smart klienta a vzdáleného klienta.
- ◆ Zabudovaný webový server pro stahování a spouštění klientů a zapojovaných zařízení.
- ◆ Ověření přístupu podle lokální databáze uživatelského účtu Microsoft Windows nebo podle uživatelského jména a hesla XProtect.
- ◆ Autorizovaná přístupová práva podle účtu/skupiny Microsoft Windows, uživatelského profilu XProtect nebo plný přístup.
- ◆ Uživatelské profily omezují přístup k následujícím funkcím: živé zobrazení, PTZ, PTZ přednastavené pozice, ovládání výstupu, události, záznam zvuku; přehrávání, export do formátu AVI a JPG, export do databáze, sekvence, smart search a audio.
- ◆ nastavení, editace soukromých zobrazení, editace sdílených zobrazení.
- ◆ Kontrola deníku exportovaného důkazního materiálu podle uživatelů a souborů.
- ◆ Kontrola deníku aktivity uživatelů klientů podle času, lokality a kamer.

PDA SERVER

- ◆ Vzdálený přístup pro klienta PDA.
- ◆ Zprostředkovává přihlašování a výměnu dat mezi klienty PDA a serverem obrazu.
- ◆ Mění velikost sledovaných záběrů na rozměry vhodné pro zobrazení na PDA.

HTTP SERVER / ZOBRAZENÍ V REÁLNÉM ČASE

- ◆ Vzdálený přístup pro webový prohlížeč bez nutnosti instalace klientského software.
- ◆ Zobrazení živého videa nebo přehrávání záznamu 1-4 kamer.
- ◆ Export videa do souboru AVI.
- ◆ Ověření přístupu podle jména a hesla.
- ◆ Autorizovaný přístup pro anonymní uživatele, předdefinované uživatele s plným přístupem ke všem kamerám nebo omezení přístupu uživatele podle kamer.
- ◆ Omezený přístup k přehrávání a exportu do souboru AVI.
- ◆ Kontrola deníku aktivity uživatelů klientů podle času a kamer.

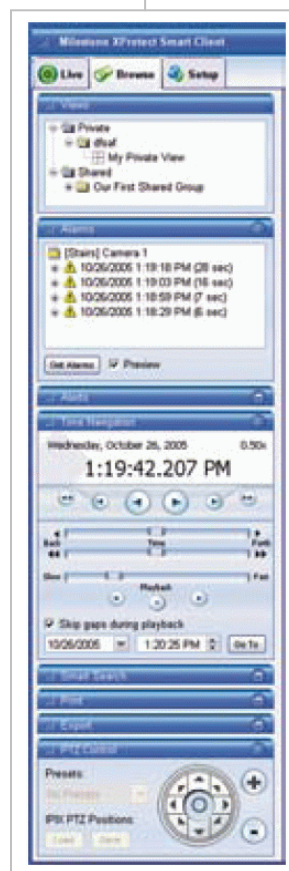


Detailní vlastnosti produktu

Moduly serveru XProtect Professional

VZDÁLENÝ KLIENT XPROTECT

- ◆ Prohlížení živého přenosu nebo přehrávání záznamu 1-16 kamer z jednoho nebo více serverů najednou.
- ◆ Pokročilá videonavigace včetně pomalého/rychlého přehrávání, přesun na daný čas/datum, jednotlivé kroky a vyhledávání podle detekce pohybu.
- ◆ Jednotlivá zobrazení lze definovat uživatelsky podle různých schémat: prohlížení nebo přehrávání záznamů kamer z více serverů najednou v jednom zobrazení.
- ◆ Sdílená zobrazení mohou být spravována centrálně přes server s oprávněním administrátor/uživatel nebo uživatelská skupina.
- ◆ Import statických nebo aktivních HTML map pro rychlejší vyhledání kamer a pro lepší orientaci ve sledované oblasti.
- ◆ Aktivace matice přes grafické mapy oblasti pomocí Java scriptu nebo integrace s centrálním systémem pro ovládání přístupu.
- ◆ Ovládací operace přes výstupní relé, například ovládání dveřních zámků.
- ◆ Rychlý přehled záběrů s detekovaným pohybem a okno náhledu.
- ◆ Rychlý přehled událostí/poplachů.
- ◆ Vzdálené ovládání pohyblivých kamer, a to včetně používání přednastavených pozic.
- ◆ Vzdálené ovládání pohyblivých zařízení myši (ukázat-kliknout).
- ◆ Vzdálené přiblížení pohyblivých kamer do vyznačené oblasti.
- ◆ Možnost ručního přerušení přednastaveného schématu pohyblivé kamery; při delší nečinnosti operátora se kamera vrátí k původnímu schématu.
- ◆ Vícenásobné zobrazení IPIX 1x2 nebo 2x2 pro sledování 360° najednou.
- ◆ Optimální komprese videa během přenosu server-klient pro maximální využití šířky pásma.
- ◆ Tvorba souborů AVI nebo ukládání snímků JPEG.
- ◆ Tisk protokolů událostí s možností uživatelských komentářů.
- ◆ Přihlášení do systému prostřednictvím uživatelského jména a hesla XProtect.



*XProtect Smart klient:
Smart search vyhledává
ve vyznačených
oblastech určitou
aktivitu.*

*Zvětšený pohled na
uživatelsky příjemné
prostředí.*

*Se vzdáleným klientem XProtect můžete
importovat statické nebo aktivní HTML mapy pro
rychlejší vyhledání kamer a pro lepší orientaci ve
sledované oblasti.*

Detailní vlastnosti produktu

Moduly serveru XProtect Professional

SMART KLIENT XPROTECT

- ◆ Smart klient má všechny vlastnosti vzdáleného klienta plus některé další:
- ◆ Digitální přiblížení živého obrazu umožňuje operátorovi prohlížení digitálně zvětšených detailů během nahrávání běžného obrazu.
- ◆ Funkce aktualizace při pohybu optimalizuje používání procesoru; kontrola detekce pohybu rozhoduje o tom, zda daný snímek dekódovat a zobrazit nebo ne. Výsledkem je nehybný obraz až do okamžiku detekce pohybu.
- ◆ Sdílená a soukromá zobrazení kamer umožňují rozmístění obrazu 1x1 až 8x8 plus různá asymetrická zobrazení.
- ◆ Podpora zobrazení na více počítačových monitorech umožňuje hlavní okno a neomezené množství dalších zobrazení, ať už v oknech nebo na celou obrazovku.
- ◆ Funkce Hotspot je určena k práci s detaily u jedné kamery vybrané ze sady kamer sledujících jedno místo.
- ◆ Funkce Carousel umožňuje postupné zobrazování pohledu předem určených kamer sledujících konkrétní místo. Kamera v daném okamžiku nemusí být k danému místu otočená.
- ◆ Funkce matice zobrazuje živý pohled z více kamer prostřednictvím serveru obrazu. Rozmístění kamer na obrazovce a jejich rotaci lze nastavit, ovládání se provádí vzdáleným počítačem vysílajícím maticové příkazy.
- ◆ Vyslání vzdálených maticových příkazů k zobrazení živého přenosu na vzdálených počítačích s maticovým monitorem nebo se Smart klientem s připojenou maticí.
- ◆ Zabudované zdroje zvuku kamer jsou k dispozici živě i v nahrávce.
- ◆ Přechod na přednastavené pozice kamer přímo z menu kamery.
- ◆ Přechod na konkrétní kameru přímo z menu kamery.
- ◆ Kopírování obrazu kamery do schránky.
- ◆ Manuální zapnutí události aktivací administrátorem předem definované události ze seznamu.
- ◆ Zvukový poplach aktivovaný detektorem pohybu nebo výskytem události u jednotlivé kamery.
- ◆ Inteligentní vyhledávání Smart Search umožňuje rychlé prohledání zvolených oblastí záběru kamery a detekci pohybu. V obrazu kamery lze určit konkrétní oblast nebo více oblastí (i překrývajících se) pro detekci pohybu.
- ◆ Grafická časová lišta zobrazuje posuvný náhled nahraných záznamů s nastavitelnými časovými intervaly pro vynikající grafický přehled času pořízení nahrávek.
- ◆ Digitální funkce přiblížení i v režimu přehrávání záznamu.
- ◆ Mnoho vlastností pro tisk záběrů.
- ◆ Export 'důkazního CD' obsahujícího původní databázi a nahrávací prohlížeč pro snadné poskytnutí důkazů k vyšetřování.
- ◆ Možnost ochrany exportovaných nahrávek a souborů kódováním a heslem.
- ◆ Často opakovaným příkazům může být přidělena klávesová zkratka.
- ◆ Často opakovaným příkazům mohou být přidělena tlačítka joysticku.
- ◆ Přihlašování do systému pomocí NTLM výzvy s lokální databází uživatelských účtů Microsoft Windows.



Funkce plovoucího okna (floating window) smart klienta XProtect umožňuje sledovat i velké množství kamer najednou, což poskytuje výborný přehled. Můžete vytvořit tolik plovoucích oken, kolik budete chtít, rozdělených do skupin (např. budovy, pobočky, vstupy...). Chcete-li najít záznamy v konkrétním časovém úseku, hledejte podle nastavitelných časových intervalů pomocí časového prohlížeče.

Detailní vlastnosti produktu

Moduly serveru XProtect Professional

MATICOVÝ MONITOR

- ♦ Virtuální matice zobrazuje živý videopřenos až ze čtyř kamer najednou. Spouštění je ovládáno vzdáleně pomocí vzdálených maticových příkazů.
- ♦ Obrazy kamer se střídají podle systému FIFO (první záznam jde první).
- ♦ Více událostí může ovládat jediný maticový monitor a jednotlivé události mohou ovládat více monitorů.
- ♦ Možnost ručního potvrzení nebo automatického přijetí vzdálených příkazů matice.
- ♦ Zobrazení živého přenosu s maximální rychlostí, jakou umožňují vaše kamery.

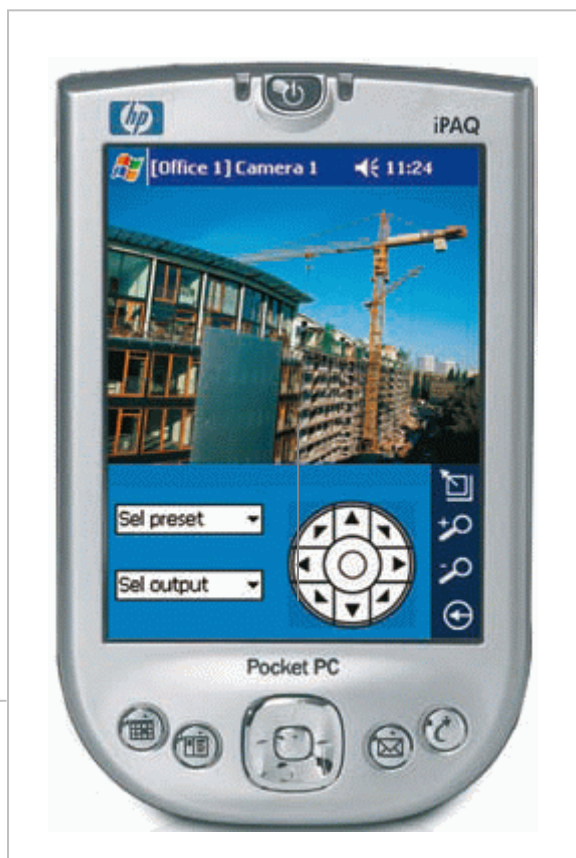
PDA KLIENT

- ♦ Zobrazení živého přenosu nebo záznamu z jednoho nebo více serverů ve formátu celé nebo půlené obrazovky.
- ♦ V živém zobrazení můžete manuálně ovládat náklon a přiblížení kamery nebo používat přednastavené pozice. Můžete ovládat i výstupní relé kamer, která spínají externí zařízení jako zámky dveří nebo bran, zapínání světel a podobně.
- ♦ Při hledání záznamů můžete přeskočit přímo na konkrétní datum/čas či na následující zachycený pohyb, nebo můžete použít přehled záznamů s detekovaným pohybem.
- ♦ Při prohlížení záznamů můžete obraz přehrávat různou rychlostí nebo ho krokovat.
- ♦ PDA klient se připojuje přímo k serveru XProtect Enterprise přes jakékoliv spojení IP; používá se především bezdrátové LAN, GPRS a podobně.
- ♦ Kompresce videa při přenosu ze serveru na PDA optimalizuje využití šířky pásma.
- ♦ Přihlašování do systému přes uživatelské jméno a heslo XProtect.

Pomocí PDA klienta můžete vybrat požadovanou kameru. Můžete sledovat živý obraz a využívat funkce PTZ, nebo přehrávat záznamy nebo vyhledat určitý záznam.

MOŽNOSTI INTEGRACE

- ♦ Kompatibilní s aplikací XProtect Transact, která integruje sledovací video systém s pokladními registračními systémy ATM nebo POS a střeží provozovny před podvodů a ztrátou majetku.
- ♦ Možnost integrace s ovládacími přístupovými systémy, poplachu, ovládání bran, systémy pro správu budov a podobně, použití vstupního/výstupního (I/O) hardware, vnitřních událostí a TCP/IP událostí.
- ♦ Tvorba, import a používání HTML stránek pro navigaci mezi jednotlivými zobrazeními nebo pro spouštění virtuální matice ve vzdáleném klientovi a Smart klientovi XProtect.



Systemy Milestone

IP video software s otevřenou platformou.

MINIMÁLNÍ SYSTÉMOVÉ POŽADAVKY

XProtect Professional Server 6.0:

Procesor: Intel P4 nebo lepší (doporučeno Xeon), minimálně 2.4 GHz
 RAM: minimálně 1GB (doporučeno 2 GB nebo více)
 Síť: Ethernet (doporučeno 1 Gb)
 Grafická karta: AGP nebo PCI-Express, minimálně 1024 x 768, 16-ti bitové barvy
 Typ harddisku: E-IDE, PATA, SATA, SCSI, SAS (7200 RPM nebo rychlejší)
 Volné místo na disku: minimálně 80 GB (závisí na počtu kamer a nahrávacích schématech)
 OS: Microsoft Windows 2000 Professional, Windows 2000 Server a Advanced Server, Windows XP Professional (32 a 64 bitů) nebo Windows Server 2003 (32 a 64 bitů), Windows Vista® Business (32 bitů), Windows Vista Enterprise (32 bitů) a Windows Vista Ultimate (32 bitů)
 Software: DirectX 9.0 nebo novější pro spuštění aplikace Monitor živého přenosu, a Microsoft .NET 1.1 Framework a Internet Information Server (IIS) 5.0 nebo novější pro spuštění serveru PDA (není podporováno ve Windows Vista)

XProtect Smart Client 3.0:

procesor: Intel P4 nebo lepší (doporučeno Xeon pro větší zobrazení), minimálně 2.4 GHz
 RAM: minimálně 512 MB (doporučeno 1 GB pro větší zobrazení)
 Síť: Ethernet (doporučeno 100 Mb nebo lepší)
 Grafická karta: AGP nebo PCI-Express, minimálně 1024 x 768 (doporučeno 1280 x 1024), 16-ti bitové barvy
 Volné místo na disku: minimálně 50 MB
 OS: Microsoft Windows 2000 Professional, Windows 2000 Server a Advanced Server, Windows XP Professional (32 a 64 bitů) nebo Windows Server 2003 (32 a 64 bitů), Windows Vista Business (32 bitů), Windows Vista Enterprise (32 bitů) a Windows Vista Ultimate (32 bitů)
 Software: Microsoft .NET 2.0 Framework a DirectX 9.0 nebo novější

XProtect Remote Client (vzdálený klient) 3.0:

procesor: Intel P4 nebo lepší, minimálně 2.4 GHz
 RAM: minimálně 256 MB (doporučeno 512 MB pro větší zobrazení)
 Síť: Ethernet (doporučeno 100 Mb nebo lepší)
 Grafická karta: AGP nebo PCI-Express, minimálně 1024 x 768 (doporučeno 1280 x 1024), 16-ti bitové barvy
 Volné místo na disku: minimálně 10 MB
 OS: Microsoft Windows 2000 Professional, Windows 2000 Server a Advanced Server, Windows XP Professional (32 a 64 bitů) nebo Windows Server 2003 (32 a 64 bitů), Windows Vista Business (32 bitů), Windows Vista Enterprise (32 bitů) a Windows Vista Ultimate (32 bitů)

XProtect PDA Client 1.0:

procesor: Intel StrongARM nebo 100% kompatibilní
 RAM: minimálně 32 MB
 Síť: Ethernet (doporučeno 256 Kb nebo lepší)

Grafická karta: minimálně 320 x 200, 16-ti bitové barvy
 OS: Microsoft Windows Pocket PC 2003/2003 SE/Mobile 5.0

XProtect Matrix Monitor (maticový monitor) 2.2:

procesor: Intel P3 nebo lepší, minimálně 1.0 GHz
 RAM: minimálně 256 MB
 Síť: Ethernet (doporučeno 100 Mb nebo lepší)
 Grafická karta: AGP nebo PCI-Express, minimálně 1024 x 768, 16-ti bitové barvy
 Volné místo na disku: minimálně 50 MB
 OS: Microsoft Windows 2000 Professional, Windows 2000 Server a Advanced Server, Windows XP Professional (32 a 64 bitů) nebo Windows Server 2003 (32 a 64 bitů)

PROFIL SPOLEČNOSTI Milestone

Společnost Milestone je světová špička v oboru správy IP video software s otevřenou platformou. Produkty XProtect se snadno používají, jsou odolné a vyzkoušené ve více než 25.000 zákaznických instalacích. Podpora široké škály síťového hardware a integrace s dalšími systémy přináší nejlepší řešení pro zavedení videa do vaší společnosti, omezuje výdaje, optimalizuje procesy, chrání majetek a v konečném důsledku zvyšuje hodnotu produktů a služeb vaší společnosti. Výrobky společnosti Milestone se prodávají v síti autorizovaných partnerů v 63 zemích.

NABÍDKA PRODUKTŮ

XProtect Corporate je prvotřídní více-serverový sledovací video systém s centrální správou neomezeného počtu kamer ve více lokalitách s možností plnohodnotného vzdáleného přístupu.

XProtect Enterprise je komplexní více-serverový systém pro správu videa s možností neomezeného počtu kamer, obsahující plnohodnotné klienty pro vzdálený přístup.

XProtect Professional je pokročilý jedno-serverový systém pro správu videa s možností až 64 kamer pro jeden server, obsahující rozšířené klienty pro vzdálený přístup.

XProtect Basis+ je rozšířený jedno-serverový systém pro správu videa s možností až 25 kamer pro jeden server, obsahující základního klienta pro vzdálený přístup.

XProtect Transact je nadstavbový produkt, určený k prevenci ztrát pomocí video evidence v kombinaci s časově specifikovanými POS nebo ATM transakčními daty, který lze kombinovat s produkty XProtect Corporate, Enterprise, Professional nebo Basis+.

Uváděná jména a názvy společnosti a produktů jsou registrované obchodní značky.

Společnost ADI International si vyhrazuje právo měnit specifikace výrobků bez předchozího upozornění.

Havránkova 33
 619 00 BRNO
 Česká republika
 Tel.: +420 543 558 111
 Fax: +420 543 558 117
 obchod@olympo.cz

Pišťekova 782
 149 00 PRAHA
 Česká republika
 Tel.: +420 271 001 702
 Fax: +420 271 001 710
 obchod.praha@olympo.cz

Rodinná 38
 700 30 OSTRAVA
 Česká republika
 Tel.: +420 596 617 425
 Fax: +420 596 617 426
 obchod.ostrava@olympo.cz

ADI-OLYMPO

WHEN SECURITY MATTERS

www.olympo.cz

ADI-OLYMPO je obchodní značkou Honeywell, spol. s r.o. - Security Products o.z.
 Veškerá použitá vyobrazení a fotografie jsou pouze ilustrativní. Za chyby zpracování a tisku neručíme.