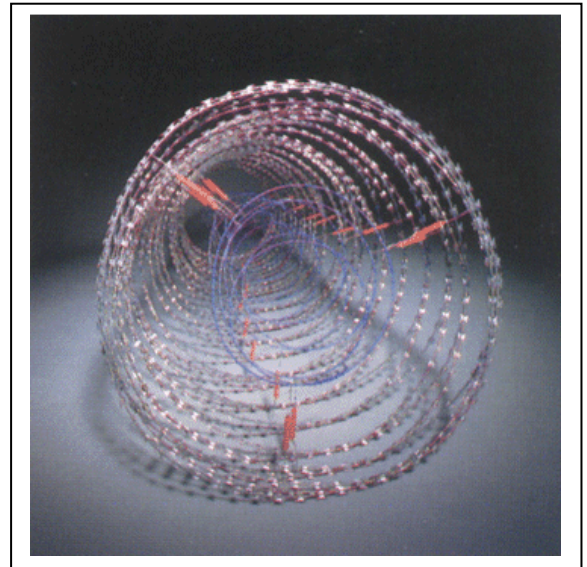


ElectroCoil

- Kombinace kvalitní mechanické bariéry a detekčního prvku
- Vysoká úroveň zabezpečení
- Nízké pořizovací, instalační a servisní náklady
- Vhodné pro průmyslové, vojenské i komerční objekty
- Univerzální použití
- Povrch vnější i vnitřní cívky pozinkován – dlouhá životnost, nízký přechodový odpor
- Prakticky nulová četnost planých poplachů

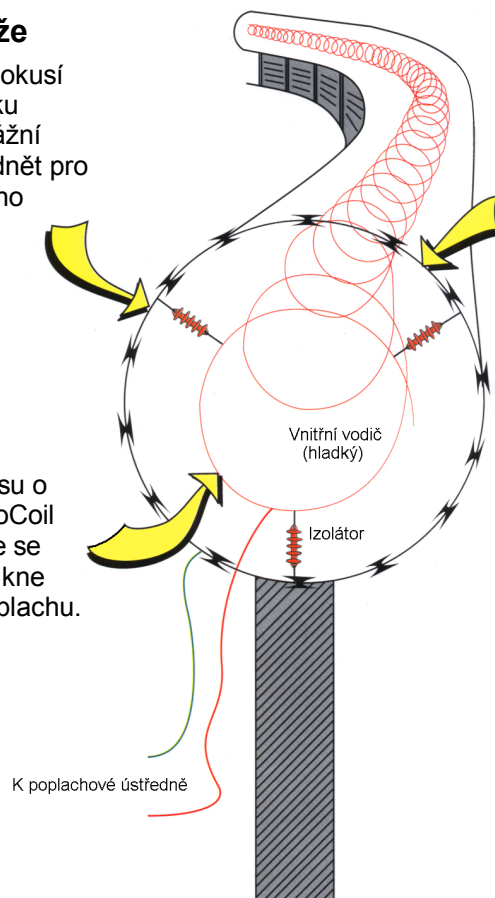


Detekce sabotáže

Pokud se narušitel pokusí přestříhat vnější cívku zapojenou do sabotážní smyčky, vznikne podnět pro vyhlášení sabotážního poplachu.

Detekce narušení

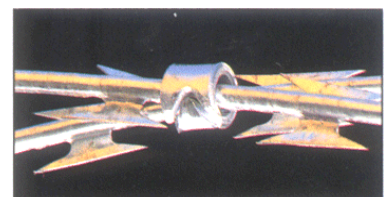
Pokud narušitel při pokusu o překonání bariéry ElectroCoil stlačí vnější cívku tak, že se dotkne vnitřní cívky, vznikne podnět pro vyhlášení poplachu.



Ostré břity

Vnější cívka je vytvořena z žiletkového drátu, který má výrazný odstrašující účinek a vytváří obtížně překonatelnou mechanickou bariéru.

Vnější cívka je tvořena hlubokotažným ocelovým drátem, který je praktické nemožné standardními nástroji přestříhnout, a ostrými břity hustě rozmístěnými na jeho povrchu.



Určení

Bariéra ElectroCoil je určena pro odrazení narušitele a detekci pokusů o její překonání.

Nízké náklady

Bariéra ElectroCoil je dodávána jako komplet a díky své ceně je ekonomickým řešením zabezpečení různých typů objektů.

Jednoduchá instalace

Bariéru ElectroCoil je možné snadno připojit k plotu, zdi nebo okraji střechy. Po připojení vodičů je okamžitě k dispozici kvalitní

mechanická bariéra s možností detekce narušitele.

Bariéra ElectroCoil je vhodná i pro zabezpečení členitých budov a plotů, protože vnější a vnitřní cívka bariéry jsou izolátory spolehlivě odděleny a nemůže dojít k jejich zkratu.

Minimalizace planých poplachů

Protože je pomocí izolátorů udržována konstantní vzdálenost vnitřní a vnější cívky, ani za extrémně větrného počasí nemůže dojít k jejich kontaktu a tím k vyhlášení planého poplachu.

Rozměry

Typ	450E	730E	980E
Průměr vnější cívky (ve sbaleném stavu)	450 mm	730 mm	980 mm
Průměr vnitřní cívky (přibližně)	180 mm	350 mm	500 mm
Maximální délka v roztaženém stavu	10 m	11 m	13 m

Vnější cívka

Tvořena standardní cívkou žiletkového drátu dle vojenské specifikace MIL 52489 ; pozinkována.

Vnitřní cívka

Ocelový drát \varnothing 3 mm, pozinkovaný.

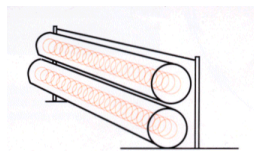
Izolátory

Plastická hmota s 60% obsahem skla, odolná vůči UV záření, nehořlavá. Elektrická pevnost 16 kV za vlhka, 25 kV za sucha.

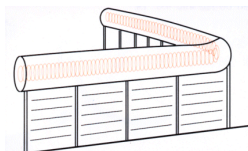
Upevnění izolátorů

Ocelový drát \varnothing 1,6 mm, pozinkovaný.

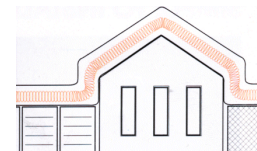
Příklady použití



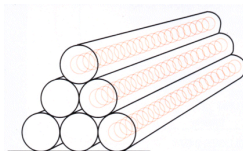
Sřežení plotu



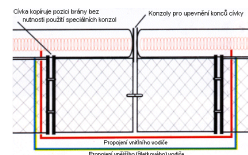
Sřežení vrcholu zdi včetně rohů



Sřežení okraje střechy



Samostatně stojící mechanická bariéra



Sřežení brány