



SCC-B5392
SCC-B5393
SCC-B5394
SCC-B5395

představte si
vysoká spolehlivost v těch
nejnáročnějších podmínkách



ELECTRONICS



1/3" Barevná varifokální kamera Dome

SCC-B5392/5393/B5394/B5395

Dome kamery Samsung řady SCC-B539x poskytují čistý obraz s rozlišením 540 TV řádků snímaného pomocí CCD čipu Sony Super-HAD s 410 000 pixely, s využitím digitálního zpracování signálu (DSP). CCD čip vyniká při horizontální korekci a zpracování signálů o vysoké frekvenci.

Tyto kamery jsou dále vysoce odolné vůči náhodným úderům z vnějšku a vůči útokům vandalů.

Kamery jsou odolné vůči pronikání prachu a vody, čímž je zajištěna spolehlivost provozu i ve velmi prašném nebo deštivém prostředí.

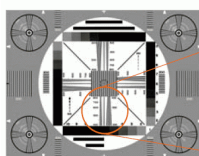
Díky funkci digitální redukce šumu (DNR) se uživatelé kamer SCC-B539x nemusí potýkat s rozmazaným obrazem při snímání pohybujících se objektů. Zvýšení spolehlivosti a kvality obrazu je dále dosaženo pomocí dynamické korekce chyb CCD.

Kamery jsou vybaveny také funkcemi pomalé závěrky a funkcí Den & Noc, které přinášejí čistý obraz i za zhoršených světelných podmínek nebo v noci.

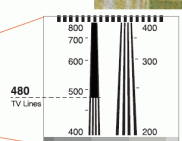


Horizontální rozlišení 540 TV řádků

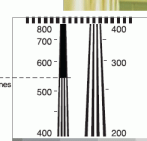
Kamery řady SCC-B539x jsou schopny snímat čistý obraz s 540TV řádky a to pomocí systému DSP (Digital Signal Processing). V kamerách jsou používány pouze špičkové snímače Sony Super-HAD CCD, které vyniknou při vysokých frekvencích a horizontální korekci signálů.



Graf rozlišení EIA



480TV řádků



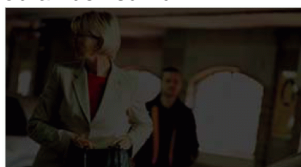
540TV řádků



Kamery řady **SCC-B539x** v provedení **Antivandal** vynikají svou odolností, horizontálním rozlišením **540 TV řádků** a vysokou kvalitou obrazu i při osvětlení **0,00009Lux**

Minimální osvětlení snímané scény **0,00009Lux** a režim **Den&Noc**

Kamery řady SCC-B539x detekují v reálném čase okolní osvětlení a automaticky se přepínají do vhodného režimu - do barevného režimu v případě dobrého osvětlení, do ČB režimu v případě slabého osvětlení. Systém DSP tak může zajistit nejlepší obraz. Navíc jsou k dispozici funkce automatického nastavení zisku a Sense-Up (pomalá závěrka), které zajišťují čistý obraz bez šumu.



Běžné osvětlení



Slabé osvětlení



Den



Noc

Odolnost vůči nárazům, vodě a prachu

Kamery řady SCC-B539x jsou umístěny v polykarbonátovém krytu, který zaručuje jejich odolnost vůči nárazům, pronikání prachu a vody.



Pohodlná instalace

Kamery řady SCC-B539x využívají funkci horizontálního a vertikálního zrcadlení obrazu, čímž je zajištěno správné zobrazení snímané scény bez ohledu na polohu kamery.



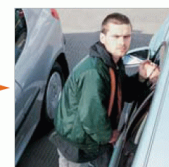
H-REV vypnuto



V-REV vypnuto



přepínač nastavení funkcí
3. H-REV zap./vyp.
4. V-REV zap./vyp.



H/V-REV zapnuto

Funkce **Digitální redukce šumu**

Funkce Digitální redukce šumu (DNR) odstraňuje z video signálu šum, zejména když je za podmínek špatného osvětlení použita funkce Automatického řízení zisku (AGC). Vzhledem k tomu, že funkce Digitální redukce šumu využívá paměť, může dojít při snímání pohybujícího se objektu k rozmazání obrazu. Nicméně tato funkce u kamer řady SCC-B539x využívá pro odstranění video šumu a barevného šumu speciální výpočetní systém společnosti Samsung, takže je obraz vždy ostrý a to bez ohledu na pohyb snímaných objektů.



Běžná kamera



Perfektní redukce šumu

3-osý design umožňující instalaci na zdi a nakloněné povrchy

Objektiv kamer řady SCC-B539x se otáčí uvnitř krytu až o 35° horizontálně a až o 90° vertikálně. Kameru lze jednoduše nainstalovat na nejrůznější povrchy, jako například zdi nebo nakloněné povrchy, na kterých je instalace běžných kamer obtížná.



Zeď



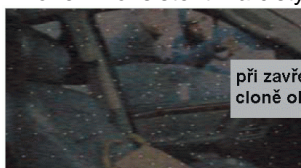
Strop



Nakloněný povrch

Funkce **dynamické korekce chyb CCD**

Existují dvě metody korekce chyb CCD - statická a dynamická. Statická metoda opravuje chyby, když je clona objektivu plně zavřená. Funkce je nastavena pouze jednou a to ještě během výroby před odesláním. Dynamická metoda korekce koriguje chyby pokaždé, když se objeví a to bez ohledu na stavu clony objektivu. Kamery řady SCC-B539x používají dynamickou metodu korekce, která přináší mnohem konsistentní a čistý obraz.



Před korekcí

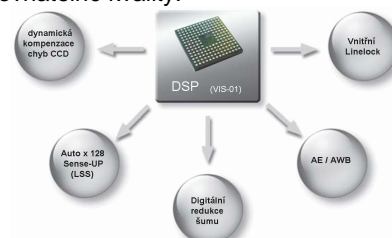


Po korekci

při zavřeně cloně objektivu

Integrovaný systém **DSP** exkluzivně pro vysoce výkonné **CCTV** systémy společnosti **Samsung**

Kamery SCC-B539x jsou vybaveny vysoce výkonným integrovaným systémem digitálního zpracování signálu (Digital Signal Processing). Tento nově vyvinutý systém umožňuje díky integraci funkcí digitální redukce šumu, dynamické korekce chyb CCD a digitálního zpracování signálu, zvýšení rozlišení a citlivosti. To přináší uživateli obraz nesrovnatelné kvality.



*Chyba CCD je fenomén, který se objevuje, když dojde k poškození některých pixelů tvořících CCD. Video signál z těchto poškozených pixelů přichází jako bílý nebo černý. Poškození se někdy rozšiřuje.

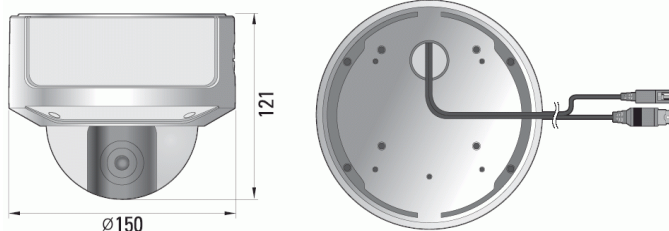
SCC-B5392/B5393/B5394/B5395

1/3" Digitální varifokální Antivandal barevná Dome kamera

Vlastnosti

- Horizontální rozlišení 540 TV řádků
- Minimální osvětlení snímané scény 0,000009 Lux
- Funkce Den & Noc
- Vysoký stupeň krytí (IP66), odolnost proti prachu a vodě
- Digitální redukce šumu (DNR)
- Horizontální a vertikální zrcadlení
- Funkce pomalé závěrky (LSS)
- Variabilní ohnisková vzdálenost objektivu (2,5mm ÷ 6mm) / (2,9mm ÷ 10mm)

Rozměry (mm)



Technická specifikace

Položka	Popis						
typ zařízení	barevná sledovací kamera Dome						
zdroj	NTSC: AC 24V ± 10% (60Hz ± 0.3 Hz), DC 12V +10%/-5% / PAL: AC 24V ± 10% (50Hz ± 0.3 Hz), DC 12V +10%/-5%						
příkon	přibližně 1.7W						
zobrazovací zařízení	1/3" IT typ Super-HAD CCD						
počet pixelů	celkem: NTSC: 811(H) x 508(V), 410,000 pixelů / PAL: 795(H) x 596(V), 470,000 pixelů efektivních: NTSC: 768(H) x 494(V), 380,000 pixelů / PAL: 752(H) x 582(V), 440,000 pixelů						
snímací režim	NTSC: 525 řádků, prokládání 2:1 / PAL: 625 řádků, prokládání 2:1						
frekvence snímání	horizontální	INT	NTSC: 15 734Hz / PAL: 15 625Hz				
		Line-lock	NTSC: 15 750Hz / PAL: 15 625Hz				
	vertikální	INT	NTSC: 59,94Hz / PAL: 50Hz				
		Line-lock	NTSC: 60Hz / PAL: 50Hz				
synchronizační režim	vnitřní/zámek řádkování (úprava fáze pomocí tlačítek INC +/DEC -)						
horizontální rozlišení	540 TV řádků						
minimální osvětlení objektu	F2.0	Sens-up vypnuto	50IRE	SCC-B5393/B5395 (barevný / čb)	0,4/0,04Lux	SCC-B5392/B5394 (barevný / čb)	0,4/0,04Lux
			30IRE	0,24/0,024Lux	0,24/0,024Lux		
		Sens-up x128	15IRE	0,12/0,012Lux	0,12/0,012Lux		
			50IRE	0,0031/0,00031Lux	0,0031/0,00031Lux		
			30IRE	0,0019/0,00019Lux	0,0019/0,00019Lux		
			15IRE	0,0009/0,00009Lux	0,0009/0,00009Lux		
výstup signálu	kompozitní (75Ω) video výstup 1.0 Vp-p						
objektiv	ohnisková vzdálenost		úhel zobrazení			Apertura	
	SCC-B5392/B5394: 2.5 mm÷6.0mm		horizontální: 108°(širokoúhly) ~ 46°(teleobjekt v) / vertikální: 80°(širokoúhly) ~ 34°(teleobjektiv)				
	SCC-B5393/B5395: 2.9mm÷10mm		horizontální: 95°(širokoúhly) ~ 27°(teleobjektiv) / vertikální: 70°(širokoúhly) ~ 20°(teleobjektiv)				
PAN	vlevo 255° / vpravo 100° / celkem 355° (manuálně)						
TILT	0 až 90° (manuálně)						
funkce	zámek řádkování (LL) Sens-up, pomalá závěrka (LSS) horizontální převrácení (H-REV) vertikální převrácení (V-REV) kompenzace protisvětla (BLC) světelná stálost (FL) přepínání mezi barevným a černobílým režimem podle změny dne/noci (D/N) automatické vyvážení bílé (AWB) digitální redukce šumu (DNR) dynamická kompenzace chyb CCD						
barva výrobku	perlově bílá						
provozní teplota	-10°C až +50°C						
provozní vlhkost	až 90%						
rozměry	150 x 121mm						
hmotnost	1,1 kg						



ELECTRONICS

Všechny uvedené údaje mohou být bez předchozího upozornění změněny.

Havránkova 33
619 00 BRNO
Česká republika
Tel.: +420 543 558 111
Fax: +420 543 558 117

Pišťkova 782
149 00 PRAHA
Česká republika
Tel.: +420 271 001 702
Fax: +420 271 001 710

Rodinná 38
700 30 OSTRAVA
Česká republika
Tel.: +420 596 617 425
Fax: +420 596 617 426

ADI-OLYMPPO
WHEN SECURITY MATTERS